



产品综合样本

High Quality Disposable Plastic Laboratory Products



WATSON
IN KOBE SINCE 1988



<http://www.snhgene.com>



WATSON
IN KOBE SINCE 1988

中国总代理店
上海深能弘贸易有限公司
日本深江化成株式会社中国事务所

住所：上海市远景路97弄58号3201室
电话：021-6107-5849
传真：021-6107-7149
邮编：200061
网站：<http://www.snhgene.com>
E-mail: y3102231@online.sh.cn

经销商

上海深能弘贸易有限公司
日本深江化成株式会社中国事务所

Pipette Tips

严格的品质管理体制



在制造工序的每个环节都施以严格的品质检验体制，随时用显微镜和投影仪等进行检查。所以，我们在市场上只提供达到严格质量标准的产品，这是WATSON品牌信誉的证明。

完备的洁净室



以独有的严格的洁净度基准为基础，以完善的洁净室环境消除DNase/RNase释放及热源释放。以高标准的洁净度为基准进行管理，只允许穿防护服的特别技术人员进入洁净室。

Originality.Quality.Totality

自动化的生产线



首先为稳定地向市场提供高品质的产品，大部分生产线的自动化，实现了高度完善的生产环境。在提高工作效率的同时，最小限度的控制了手工介入的污染风险。

独有的高品质模具



WATSON的高品质模具是技术和专业技能的结晶。采用特殊的金刚石研磨加工、具有高度精密的尺寸和表面平滑性，而且兼有玻璃般的透明感，创造出了液体能完美抽取的优良产品。

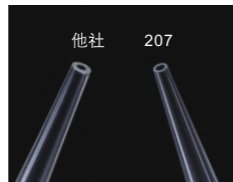
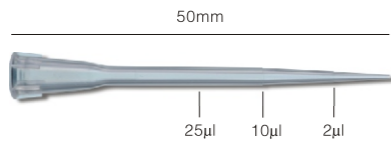


10μl
207

加长型

壁薄&手感软

实物大
带刻度



超薄型成形使得吸头前端极细,更进一步实现了精确、完美抽取液体的特性。



全长50mm的长度,即使伸到1.5ml微量试管底也不会触到移液器的喷嘴,无需担心被污染。

适用移液器

Eppendorf • Reference(2-20μl灰色按钮也可)
ResearchV 0.1-2.5μl(0.5-10μl)(M可)
Reference 2-20μl(灰色)
Gilson • Pipetman P2/P10
Finpipette • Digital 0.2-2.0μl(0.5-10μl)(M可)
Biohit • Proline 0.1-2.5μl(0.5-10μl)(M可)
Nichiryo • NichipettoEX 0.1-2μl(0.5-10μl)(M可)
Watson • NEXTY 0.2-2μl(1-10μl)

袋装型

产品编号	产品名称	包装
110-207C	10μl(2-25μl)加长白吸头	1,000支/袋,20袋/箱

盒装型(PC材质)

产品编号	产品名称	包装
120-207CS	10μl(2-25μl)加长白吸头 已灭菌	96支/盒,10盒/内箱,5内箱/外箱

盒装型(PP材质)

产品编号	产品名称	包装
120P-207CS	10μl(2-25μl)加长白吸头 已灭菌	96支/盒,10盒/内箱,5内箱/外箱

替换型

产品编号	产品名称	包装
122-207CS	10μl(2-25μl)加长白吸头 已灭菌	96支/盒,10盒/内箱,5内箱/外箱

WATSON 核酸酶免检章

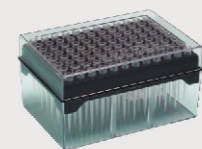


带有这枚印章的DNase/RNase/Human-DNA产品为免检产品。WATSON洁净室生产线上特有的严格品质体制下生产出来的产品,按严格的品质标准进行检查。根据要求每批量都发行RNase/DNase证书。

—RNase/DNase/证书—

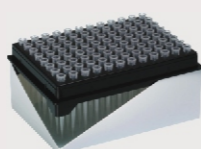


盒装型



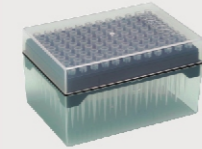
架体和盖子采用了用于制作安全帽和防弹板的聚碳酸酯(PC)原材料制作,非常牢固。长时间使用不易变形,可对应反复的高压灭菌。产品加工美观,具有玻璃般的透明洁净感和防尘功能。使用后当作小物品盒和高压灭菌用容器使用。

替换型



替换型由装入吸头的托盘和纸制边缘构成,单手就可安装在吸头盒上。减少了废弃物比较经济。

盒装型(PP)



聚丙烯(PP)在耐热性、耐久性、尤其是耐药性方面是优良的材料,比聚碳酸酯轻。价格性能比占优势。因为高压灭菌后略有收缩,所以不能用于替换盒。适用于散装吸头的补充品,或一次性灭菌。

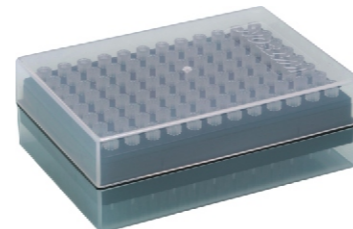
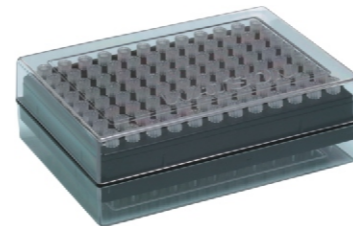
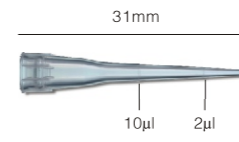


WATSON滤芯吸头是在取得ISO9001认证的工场的完备洁净室里制作的,由于实施严格的品质管理, DNase/RNase及HumanDNA是免检的。滤芯为厚度2mm的超高分子聚乙烯多孔质的薄板而制,保持着平均孔径24μm/气孔率35%的稳定性能,可防止由空气溶胶污染引起的移液器本体污染。产品已全部完成电子射线灭菌,而且还提供更经济的替换型产品。

10μl
204

短型

实物大
带刻度



袋装型

产品编号	产品名称	包装
110-204C	10μl短白吸头	1,000支/袋,20袋/箱

盒装型(PC材质)

产品编号	产品名称	包装
120-204CS	10μl短白吸头 已灭菌	96支/盒,10盒/内箱,5内箱/外箱

盒装型(PP材质)

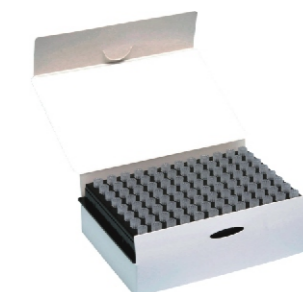
产品编号	产品名称	包装
120P-204CS	10μl短白吸头 已灭菌	96支/盒,10盒/内箱,5内箱/外箱

替换型

产品编号	产品名称	包装
122-204CS	10μl短白吸头 已灭菌	96支/盒,10盒/内箱,5内箱/外箱

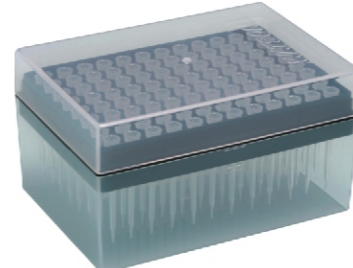
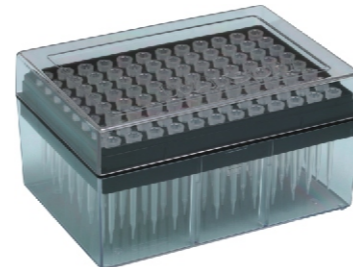
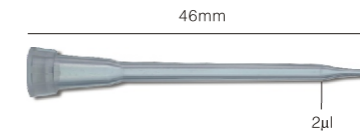
适用移液器

Eppendorf • Reference/ResearchV 0.1-2.5μl(0.5-10μl)(M可)
Gilson • Pipetman P2/P10
Finpipette • Digital 0.2-2.0μl(0.5-10μl)(M可)
Biohit • Proline 0.5-10μl(M可)
Nichiryo • NichipettoEX 0.1-2μl(0.5-10μl)(M可)
Watson • NEXTY 0.2-2μl(1-10μl)



10μl
201

实物大
带刻度



袋装型

产品编号	产品名称	包装
110-201C	10μl白吸头	1,000支/袋,20袋/箱

盒装型(PC材质)

产品编号	产品名称	包装
120-201CS	10μl白吸头 已灭菌	96支/盒,10盒/内箱,5内箱/外箱

盒装型(PP材质)

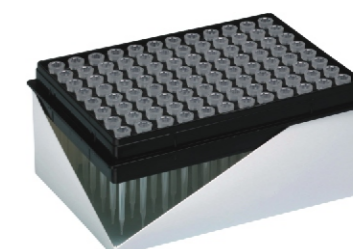
产品编号	产品名称	包装
120P-201CS	10μl白吸头 已灭菌	96支/盒,10盒/内箱,5内箱/外箱

替换型

产品编号	产品名称	包装
122-201CS	10μl白吸头 已灭菌	96支/盒,10盒/内箱,5内箱/外箱

适用移液器

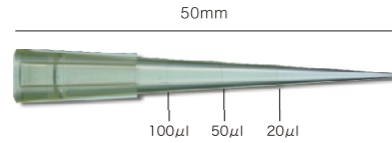
Eppendorf • Reference/ResearchV 0.1-2.5μl(0.5-10μl)
Gilson • Pipetman P2/P10
Finpipette • Digital 0.2-2.0μl(0.5-10μl)(M可)
Biohit • Proline 0.1-2.5μl(0.5-10μl)(M可)
Nichiryo • NichipettoEX 0.1-2μl(0.5-10μl)
Watson • NEXTY 0.2-2μl(1-10μl)



200μl
705

WATSON带刻度标准黄色吸头!!

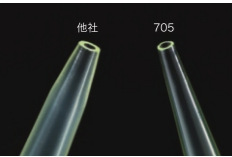
实物大
带刻度



适用移液器

Eppendorf • Reference/ResearchV 2-20ul/10-100ul(M可)/50(20)-200ul
Gilson • Pipetteman P20/P100/P200
Finpipette • Digital 2-20ul/5-50ul(M可)/10-100ul/20-200ul
Biohit • Proline 2-20ul/5-50ul(M可)/10-100ul/20-200ul
Nichiryo • NichipettoEX 2-20ul/10-100ul/20-200ul/5-50ul(M可)/40-200ul(M可)
Watson • NEXTY 2-20ul/10-100ul/20-200ul

壁薄&手感软



超薄型成形使得吸头前端极细,更进一步实现了精确、完美抽取液体的特性。

袋装型

产品编号	产品名称	包装
110-705Y	200μl带刻度黄吸头	1,000支/袋,10袋/箱

新品



Sterilized!
已电子灭菌!

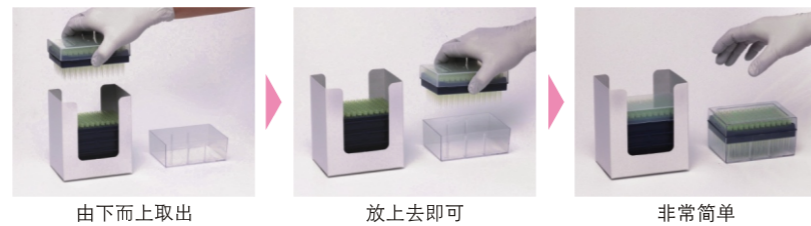
Ready to use

已电子灭菌, 无需高压灭菌
替换上去就可立即使用!

- ★经济·环保!
- ★纸制包装从而减少废弃物!
- ★省空间·省成本!
- ★替换安装非常简单!



经济替换装用的空盒子



分层替换型

产品编号	产品名称	包装
123R-755YS	200μl吸头 已灭菌	96支X5层/盒,10盒/内箱,5内箱/外箱

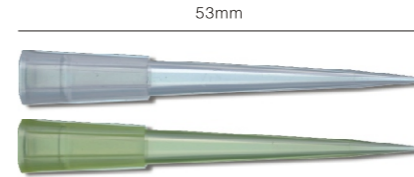
NEW 盒装型(PP材质)

是价格性能比占优势的PP材质的盒装产品。
※不可用于替换型。

产品编号	产品名称	包装
1201-705YS	200μl带刻度黄吸头 已灭菌	96支/盒,10盒/内箱,5内箱/外箱

200μl
703

实物大



适用移液器

Eppendorf • Reference/ResearchV 2-20ul/10-100ul(M可)/50(20)-200ul
Gilson • Pipetteman P20/P100/P200
Finpipette • Digital 2-20ul/5-50ul(M可)/10-100ul/20-200ul
Biohit • Proline 2-20ul/5-50ul(M可)/10-100ul/20-200ul
Nichiryo • NichipettoEX 2-20ul/10-100ul/20-200ul/5-50ul(M可)/40-200ul(M可)
Watson • NEXTY 2-20ul/10-100ul/20-200ul

袋装型

产品编号	产品名称	包装
110-703C	200μl白吸头	1,000支/袋,30袋/箱
110-703Y	200μl黄吸头	1,000支/袋,30袋/箱

盒装型(PC材质)

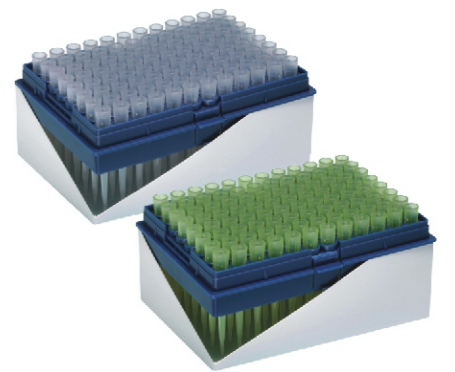
产品编号	产品名称	包装
120-703CS	200μl白吸头 已灭菌	96支/盒,10盒/内箱,5内箱/外箱
120-703YS	200μl黄吸头 已灭菌	96支/盒,10盒/内箱,5内箱/外箱

盒装型(PP材质)

产品编号	产品名称	包装
120P-703CS	200μl白吸头 已灭菌	96支/盒,10盒/内箱,5内箱/外箱
120P-703YS	200μl黄吸头 已灭菌	96支/盒,10盒/内箱,5内箱/外箱

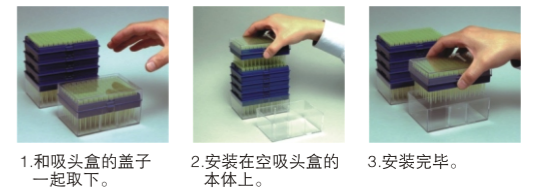
替换型

产品编号	产品名称	包装
122-703CS	200μl白吸头 已灭菌	96支/盘,10盘/内箱,5内箱/外箱
122-703YS	200μl黄吸头 已灭菌	96支/盘,10盘/内箱,5内箱/外箱



分层替换型

吸头盒的托盘部分是5层叠加的省空间型。安装在吸头盒上就可使用。



产品编号	产品名称	包装
123-753CS	200μl白吸头 已灭菌	96支X5层/盒,10盒/内箱,5内箱/外箱
123-753YS	200μl黄吸头 已灭菌	96支X5层/盒,10盒/内箱,5内箱/外箱

200μl
503

实物大



适用移液器

Eppendorf • Reference 2-20ul/10-100ul(M可)/50(20)-200ul
Gilson • Pipetteman P20/P100/P200
Finpipette • Digital 2-20ul/5-50ul(M可)/10-100ul/20-200ul
Biohit • Proline 2-20ul/5-50ul(M可)/10-100ul/20-200ul
Nichiryo • NichipettoEX 2-20ul/10-100ul/20-200ul/5-50ul(M可)/40-200ul(M可)
Watson • NEXTY 2-20ul/10-100ul/20-200ul

袋装型

产品编号	产品名称	包装
110-503Y	200μl黄吸头	1,000支/袋,30袋/箱

盒装型(PC材质)

产品编号	产品名称	包装
120-503YS	200μl黄吸头 已灭菌	96支/盒,10盒/内箱,5内箱/外箱

盒装型(PP材质)

产品编号	产品名称	包装
120P-503YS	200μl黄吸头 已灭菌	96支/盒,10盒/内箱,5内箱/外箱

替换型

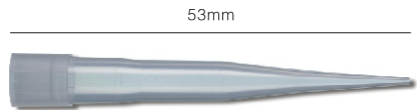
产品编号	产品名称	包装
122-503YS	200μl黄吸头 已灭菌	96支/盒,10盒/内箱,5内箱/外箱

分层替换型

产品编号	产品名称	包装
123-553YS	200μl黄吸头 已灭菌	96支X5层/盒,10盒/内箱,5内箱/外箱

300μl
505

实物大



适用移液器

Eppendorf • Reference/ResearchV 10-100(M可)/20-200ul/30-300ul(M可)
Gilson • Pipetteman P-100/P-200/20-300ul(M可)
Finpipette • Digital 10-100ul/20-200ul/50-300ul(M可)
Biohit • Proline 10-100ul/20-200ul/50-300ul(M可)
Nichiryo • NichipettoEX 10-100ul/20-200ul/50-300ul(M可)

袋装型

产品编号	产品名称	包装
110-505C	300μl白吸头	1,000支/袋,30袋/箱

盒装型(PC材质)

产品编号	产品名称	包装
120-505CS	300μl白吸头 已灭菌	96支/盒,10盒/内箱,5内箱/外箱

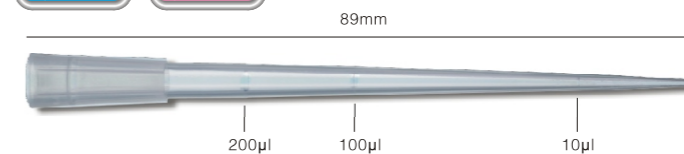
替换型

产品编号	产品名称	包装
122-505CS	300μl白吸头 已灭菌	96支/盒,10盒/内箱,5内箱/外箱

250μl
801
长型

实物大

带刻度



适用移液器

Eppendorf • Reference/ResearchV 2-20ul/10-100ul/50(20)-200ul
Gilson • Pipetteman P100/P200
Finpipette • Digital 2-20ul/5-50ul/10-100ul/20-200ul
Biohit • Proline 2-20ul/5-50ul/10-100ul/20-200ul
Nichiryo • NichipettoEX 2-20ul/10-100ul/20-200ul
Watson • NEXTY 2-20ul/10-100ul/20-200ul

袋装型

产品编号	产品名称	包装
110-801C	250μl加长白吸头	1,000支/袋,10袋/箱

全长89mm加长的吸头,可伸到Φ12X75mm的5ml试管底部,使用方便。

盒装型(PC材质)

产品编号	产品名称	包装
120-801CS	250μl加长白吸头 已灭菌	96支/盒,10盒/内箱,5内箱/外箱

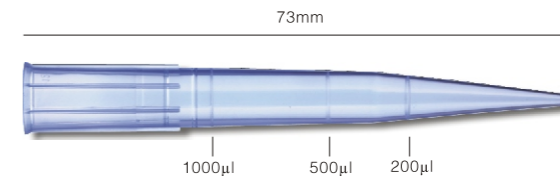
替换型

产品编号	产品名称	包装
122-801CS	250μl加长白吸头 已灭菌	96支/盒,10盒/内箱,5内箱/外箱

1000μl
706

实物大

带刻度



适用移液器

Eppendorf • Reference/ResearchV 50-250ul(4910)/100ul-1000ul
Gilson • Pipetteman P1000
Finpipette • Digital 100ul-1000ul
Biohit • Proline 100ul-1000ul
Nichiryo • NichipettoEX 100ul-1000ul
Watson • NEXTY 100ul-1000ul

袋装型

产品编号	产品名称	包装
110-706B	1000μl带刻度蓝吸头	1,000支/袋,10袋/箱

盒装型(PC材质)

产品编号	产品名称	包装
120-706BS	1000μl带刻度蓝吸头 已灭菌	96支/盒,10盒/内箱,5内箱/外箱

替换型

产品编号	产品名称	包装
122-706BS	1000μl带刻度蓝吸头 已灭菌	96支/盒,10盒/内箱,5内箱/外箱

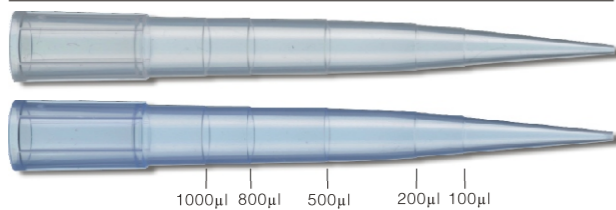
壁薄&手感软

1000μl
804
加长型

实物大

带刻度

80mm



适用移液器

Eppendorf · Reference/ResearchV 50-250ul(4910)/100ul-1000ul
Gilson · Pipetteman P1000
Finpipette · Digital 100ul-1000ul
Biohit · Proline 100ul-1000ul
Nichiryo · NichipettoEX 100ul-1000ul
Watson · NEXTY 100ul-1000ul

袋装型

产品编号	产品名称	包装
110-804C	1000μl白吸头	1,000支/袋,10袋/箱
110-804B	1000μl蓝吸头	1,000支/袋,10袋/箱

盒装型(PC材质)

产品编号	产品名称	包装
120-804CS	1000μl白吸头 已灭菌	96支/盒,10盒/内箱,5内箱/外箱
120-804BS	1000μl蓝吸头 已灭菌	96支/盒,10盒/内箱,5内箱/外箱

替换型

产品编号	产品名称	包装
122-804CS	1000μl白吸头 已灭菌	96支/盘,10盘/内箱,5内箱/外箱
122-804BS	1000μl蓝吸头 已灭菌	96支/盘,10盘/内箱,5内箱/外箱

1200μl
805
特制加长型

实物大

带刻度

130mm



适用移液器

Eppendorf · Reference/ResearchV 50-250ul(4910)/100ul-1000ul
Gilson · Pipetteman P1000
Finpipette · Digital 100ul-1000ul
Biohit · Proline 100ul-1000ul
Nichiryo · NichipettoEX 100ul-1000ul
Watson · NEXTY 100ul-1000ul

袋装型

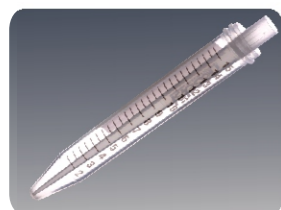
产品编号	产品名称	包装
110-805C	1200μl特制加长型白吸头	1,000支/袋,10袋/箱

盒装型(PC材质)

产品编号	产品名称	包装
120-805CS	1200μl特制加长型白吸头 已灭菌	96支/盒,10盒/内箱,5内箱/外箱

替换型

产品编号	产品名称	包装
122-805CS	1200μl特制加长型白吸头 已灭菌	96支/盘,10盘/内箱,5内箱/外箱



全长130mm加长的吸头，即使伸到15ml或50ml离心管的底部，也能完全防止与移液器的喷嘴接触，无需担心被污染。

200μl
无边
大口径吸头

实物大



约40mm

实物大



约60mm

适用移液器

Eppendorf · Reference/ResearchV 2-20ul/10-100ul(M可)/50(20)-200ul
Gilson · Pipetteman P-20/P-100/P-200
Finpipette · Digital 2-20ul/5-50ul(M可)/10-100ul/20-200ul
Biohit · Proline 2-20ul/5-50ul(M可)/10-100ul/20-200ul
Nichiryo · NichipettoEX 2-20ul/10-100ul/20-200ul/5-50ul(M可)/40-200ul(M可)
Watson · NEXTY 2-20ul/10-100ul/20-200ul

适用移液器

Eppendorf · Reference/ResearchV 50-250ul(4910)/100ul-1000ul
Gilson · Pipetteman P-1000
Finpipette · Digital 100ul-1000ul
Biohit · Proline 100ul-1000ul
Nichiryo · NichipettoEX 100ul-1000ul
Watson · NEXTY 100ul-1000ul

无边大口径吸头

产品编号	产品名称	包装
113-743C	200μl无边大口径吸头	1,000支/袋,10袋/箱
113-842C	1000μl无边大口径吸头	1,000支/袋,10袋/箱



由于吸头前端为无边，抽取时不会损伤标本。吸头口径的取用有随机性，所以请选择与标本相符的吸头。

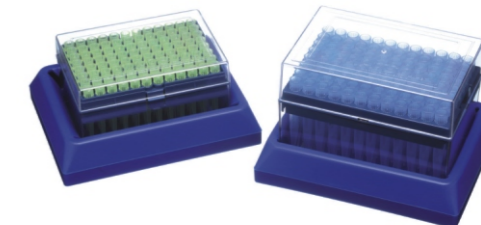


胶质底座

new



吸头盒专用的防滑胶底。用合成橡胶制作而成，稳定性出类拔萃。所有盒装都可使用。

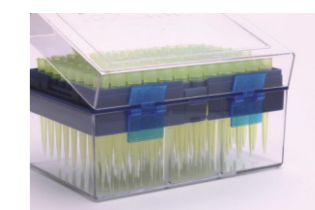
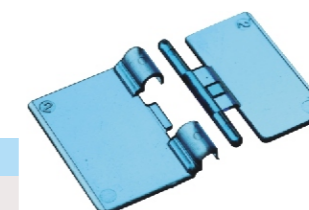


产品编号	产品名称	包装
1725-007B	胶质底 盒装用	1个

连接环

用不干胶连接吸头盒的盒盖和本体时，请使用本产品。揭开内侧胶带，一贴就安装好了。聚碳酸酯制、聚丙烯制盒子都能使用。可高压灭菌。

产品编号	产品名称	包装
172-PP	连接环	10套



NEXTY WATSON新型全套吸头产品 「NEXTY」系列新上市!



new

NEXTY替换型专用吸头盒

新品

S 尺寸



可适用的替换型

122-207C/CS 122-204C/CS 123P-2104C 122-201C/CS
123NT-755Y 122-703C/CS 122-703Y/YS
123-753C/CS 123-753Y/YS
123P-753C/CS 123P-753Y/YS
122-503Y/YS 123-553Y/YS 123P-553Y/YS
122-505C/CS
122-214CH/CHS 122-211CH/CHS 122-713CH/CHS 122-515CH/CHS
127-10S 127-10XS 127-20S 127-100S 127-200S
1272-207CS 1271-204CS 126-10S 126-20S 126-100S 1272-703CS
126-200S

产品编号	产品名称	包装
1298-NTS	NEXTY吸头盒S型	1个

M 尺寸



可适用的替换型

122-502B/BS 122-706B/BS 122-804C/CS 122-804B/BS
122-806C/CS
122-814CH/CHS
127-1000S
126-1000S

产品编号	产品名称	包装
1298-NTM	NEXTY吸头盒M型	1个



坚固的聚碳酸酯制

对反复的高压灭菌有很强的耐受性，采用了很难损坏的坚实材质。



安稳的形状

台式的外形设计具有稳定性，即使不用一只手撑着盒子，也能安装吸头。



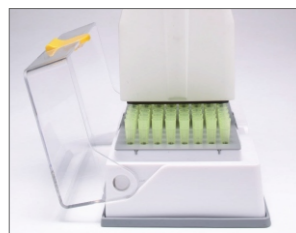
防滑的胶质底座

安装着防滑用的可拆卸的合成橡胶材质的胶底。高压灭菌时，拆下胶底，只将本体进行高压灭菌。



用于高压灭菌时的排水口

底部有4个排水用的排水口，既加速高压灭菌后的干燥，又不会造成因积水对吸头顶端的污染等。



合页式盖子

盒盖打开的角度即使使用多道式移液器时也能方便地操作。



一按式的开关

合页式的盖子能简单的用一根手指就可开关盒盖，关上的同时自动锁住。



可选择的锁钮

请从提供的3种彩色按钮中选择您喜欢的来搭配。



替换安装简单

替换盘和叠加式盒装上也能使用。

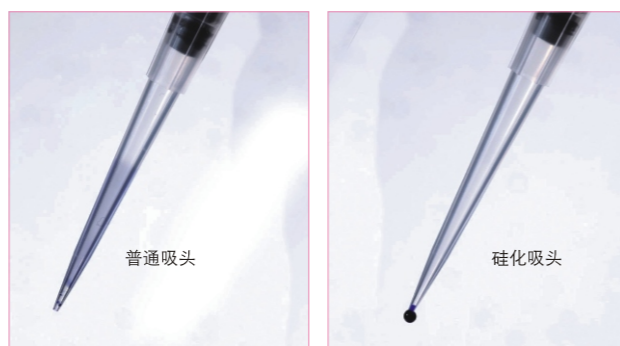
WATSON 核酸酶免检章



带有这个免检章的产品
是经过无RNA酶；无DNA酶；无热源处理。

镀上硅液的吸头

对粘性高的血液等液体的完整抽取有显著的效果。不是将硅合在一起制作成型，而是在吸头的表层全部镀上硅。



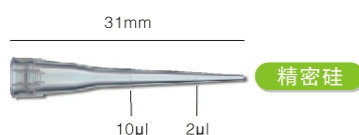
※普通吸头细胞染色液会残留，但硅化处理过的吸头能完全滴出。

WATSON 低吸附吸头

10μl
214

短型

实物大
带刻度



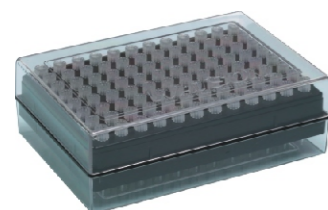
精密硅

袋装型

产品编号	产品名称	包装
112-214CH	10μl短白色硅化吸头	1,000支/袋,20袋/箱

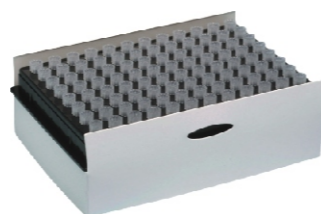
盒装型(PC材质)

产品编号	产品名称	包装
121-214CHS	10μl短白色硅化吸头 已灭菌	96支/盒,10盒/内箱,5内箱/外箱



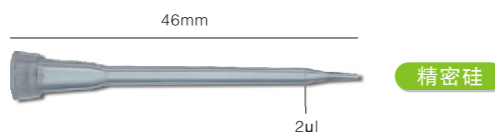
替换型

产品编号	产品名称	包装
122-214CHS	10μl短白色硅化吸头 已灭菌	96支/盘,10盘/内箱,5内箱/外箱



10μl
211

实物大
带刻度



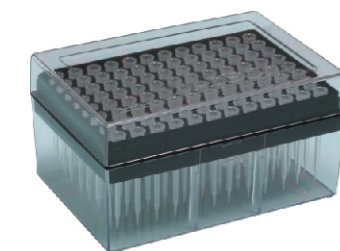
精密硅

袋装型

产品编号	产品名称	包装
112-211CH	10μl白色硅化吸头	1,000支/袋,20袋/箱

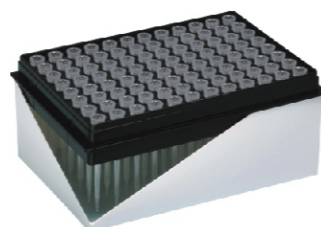
盒装型(PC材质)

产品编号	产品名称	包装
121-211CHS	10μl白色硅化吸头 已灭菌	96支/盒,10盒/内箱,5内箱/外箱



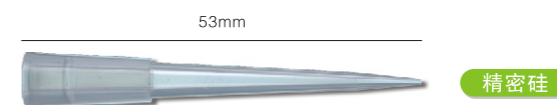
替换型

产品编号	产品名称	包装
122-211CHS	10μl白色硅化吸头 已灭菌	96支/盘,10盘/内箱,5内箱/外箱



200μl
713

实物大



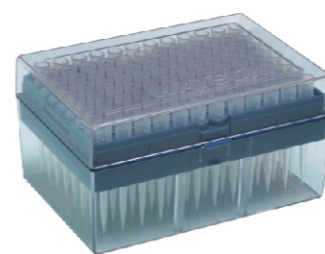
精密硅

袋装型

产品编号	产品名称	包装
112-713CH	200μl白色硅化吸头	1,000支/袋,30袋/箱

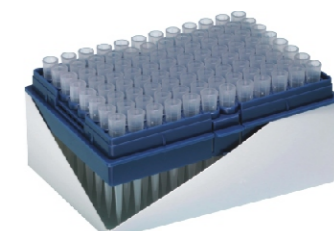
盒装型(PC材质)

产品编号	产品名称	包装
121-713CHS	200μl白色硅化吸头 已灭菌	96支/盒,10盒/内箱,5内箱/外箱



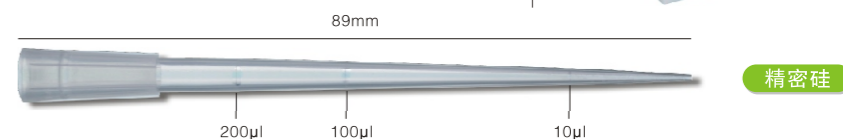
替换型

产品编号	产品名称	包装
122-713CHS	200μl白色硅化吸头 已灭菌	96支/盘,10盘/内箱,5内箱/外箱



250μl
811

实物大
带刻度



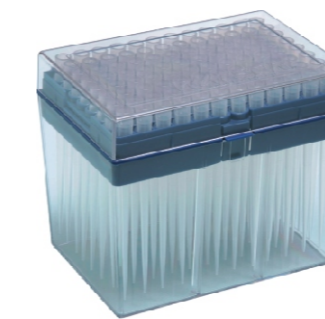
精密硅

袋装型

产品编号	产品名称	包装
112-811CH	250μl加长白色硅化吸头	1,000支/袋,10袋/箱

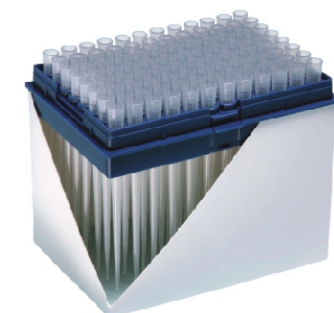
盒装型(PC材质)

产品编号	产品名称	包装
121-811CHS	250μl加长白色硅化吸头 已灭菌	96支/盒,10盒/内箱,5内箱/外箱



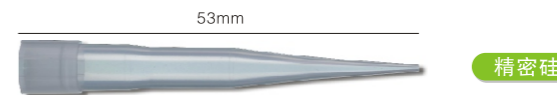
替换型

产品编号	产品名称	包装
122-811CHS	250μl加长白色硅化吸头 已灭菌	96支/盘,10盘/内箱,5内箱/外箱



300μl
515

实物大



精密硅

袋装型

产品编号	产品名称	包装
112-515CH	300μl白色硅化吸头	1,000支/袋,30袋/箱

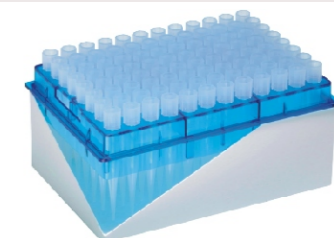
盒装型(PC材质)

产品编号	产品名称	包装
121-515CHS	300μl白色硅化吸头 已灭菌	96支/盒,10盒/内箱,5内箱/外箱



替换型

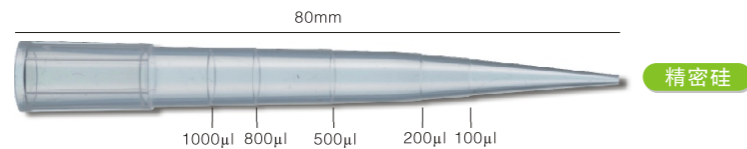
产品编号	产品名称	包装
122-515CHS	300μl白色硅化吸头 已灭菌	96支/盘,10盘/内箱,5内箱/外箱



WATSON 低吸附吸头

1000μl
814

实物大
带刻度



精密硅

袋装型

产品编号	产品名称	包装
112-814CH	1000μl白色硅化吸头	1,000支/袋, 10袋/箱

盒装型(PC材质)

产品编号	产品名称	包装
121-814CHS	1000μl白色硅化吸头 已灭菌	96支/盒, 10盒/内箱, 5内箱/外箱

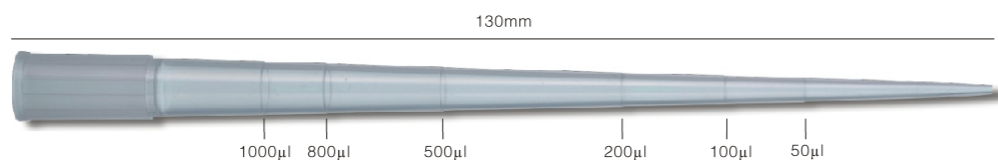
替换型

产品编号	产品名称	包装
122-814CHS	1000μl白色硅化吸头 已灭菌	96支/盒, 10盒/内箱, 5内箱/外箱

1200μl
815

特制加长型

实物大
带刻度



精密硅

袋装型

产品编号	产品名称	包装
112-815CH	1200μl特制加长型白色硅化吸头	1,000支/袋, 10袋/箱

盒装型(PC材质)

产品编号	产品名称	包装
121-815CHS	1200μl特制加长型白色硅化吸头 已灭菌	96支/盒, 10盒/内箱, 5内箱/外箱

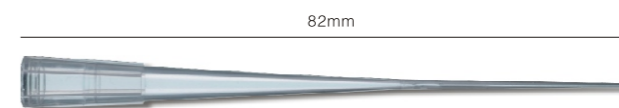
替换型

产品编号	产品名称	包装
122-815CHS	1200μl特制加长型白色硅化吸头 已灭菌	96支/盒, 10盒/内箱, 5内箱/外箱

点样吸头
(凝胶)

DNase/RNase免检

实物大

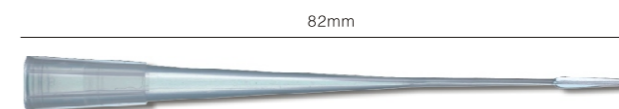


适用移液器

Eppendorf · Reference/ResearchV 2-20ul/10-100ul/50(20)-200ul
Gilson · Pipetman P-20/P-100/P-200
Finpipette · Digital 2-20ul/5-50ul/10-100ul/20-200ul
Biohit · Proline 2-20ul/5-50ul/10-100ul/20-200ul
Nichiryo · NichipettoEX 2-20ul/10-100ul/20-200ul/5-50ul/40-200ul

产品编号	产品名称	包装
2210-520	点样凝胶吸头0.5~200μl 圆型	200支/盒

实物大

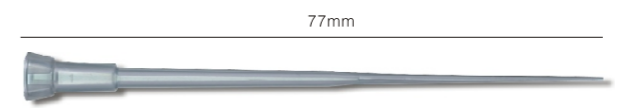


适用移液器

Eppendorf · Reference/ResearchV 2-20ul/10-100ul/50(20)-200ul
Gilson · Pipetman P-20/P-100/P-200
Finpipette · Digital 2-20ul/5-50ul/10-100ul/20-200ul
Biohit · Proline 2-20ul/5-50ul/10-100ul/20-200ul
Nichiryo · NichipettoEX 2-20ul/10-100ul/20-200ul/5-50ul/40-200ul

产品编号	产品名称	包装
2210-320	点样凝胶吸头0.3~200μl 平面型	200支/盒

实物大

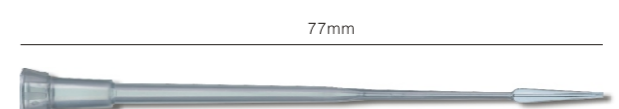


适用移液器

Eppendorf · Reference/ResearchV 0.1-2.5ul/0.5-10ul

产品编号	产品名称	包装
2210-510	点样凝胶吸头0.5~10μl 圆型	200支/盒

实物大

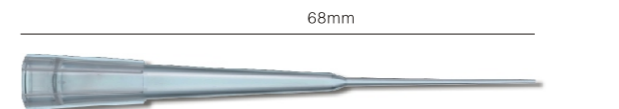


适用移液器

Eppendorf · Reference/ResearchV 0.1-2.5ul/0.5-10ul

产品编号	产品名称	包装
2210-310	点样凝胶吸头0.3~10μl 平面型	200支/盒

实物大

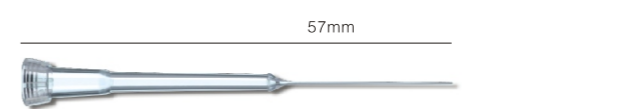


适用移液器

Eppendorf · Reference/ResearchV 2-20ul/10-100ul/50(20)-200ul
Gilson · Pipetman P-20/P-100/P-200
Finpipette · Digital 2-20ul/5-50ul/10-100ul/20-200ul
Biohit · Proline 2-20ul/5-50ul/10-100ul/20-200ul
Nichiryo · NichipettoEX 2-20ul/10-100ul/20-200ul/5-50ul/40-200ul

产品编号	产品名称	包装
2210-800	点样凝胶吸头0.5~200μl 圆型散装	1,000支/盒, 4盒/箱
2210-234	点样凝胶吸头0.5~200μl 圆型	204支/盒

实物大



适用移液器

Eppendorf · Reference/ResearchV 0.1-2.5ul/0.5-10ul

产品编号	产品名称	包装
2210-204	点样凝胶吸头0.5~10μl 圆型	204支/盒

低吸附吸头

1~5ml
405

DNase/RNase免检



实物大

带刻度

123mm



适用移液器

Eppendorf • ResearchV 500-5000ul
Biohit • Proline 1000-5000ul

袋装型



产品编号	产品名称	包装
210-405C	5ml巨型吸头 袋装 Eppendorf/Biohit用	500支(250X2袋)/盒,5盒/箱

盒装型(PP材质)



产品编号	产品名称	包装
220-405CS	5ml巨型吸头 盒装 Eppendorf/Biohit用 已灭菌	50支/盒,10盒/箱

1~5ml
401
新品



实物大

带刻度

130mm



适用移液器

Gilson • Pipetteman P-5000
Nichiryo • NichipettoEX 1000-5000ul
Socorex • Accura 0.5-5ml
Watson • NEXTY 0.5-5ml

袋装型



产品编号	产品名称	包装
110-401C	5ml巨型吸头 袋装 Gilson/Nichiryo/Socorex用	250支/袋,10袋/箱

盒装型



产品编号	产品名称	包装
120-401CS	5ml巨型吸头 盒装 Gilson/Nichiryo/Socorex用 已灭菌	24支/盒,10盒/箱
1298-401RA	空盒 401用	10盒/内箱,5内箱/外箱

1~10ml
renewal

DNase/RNase免检



实物大

带刻度

161mm



适用移液器

Gilson • Pipetteman P-10ml

袋装型



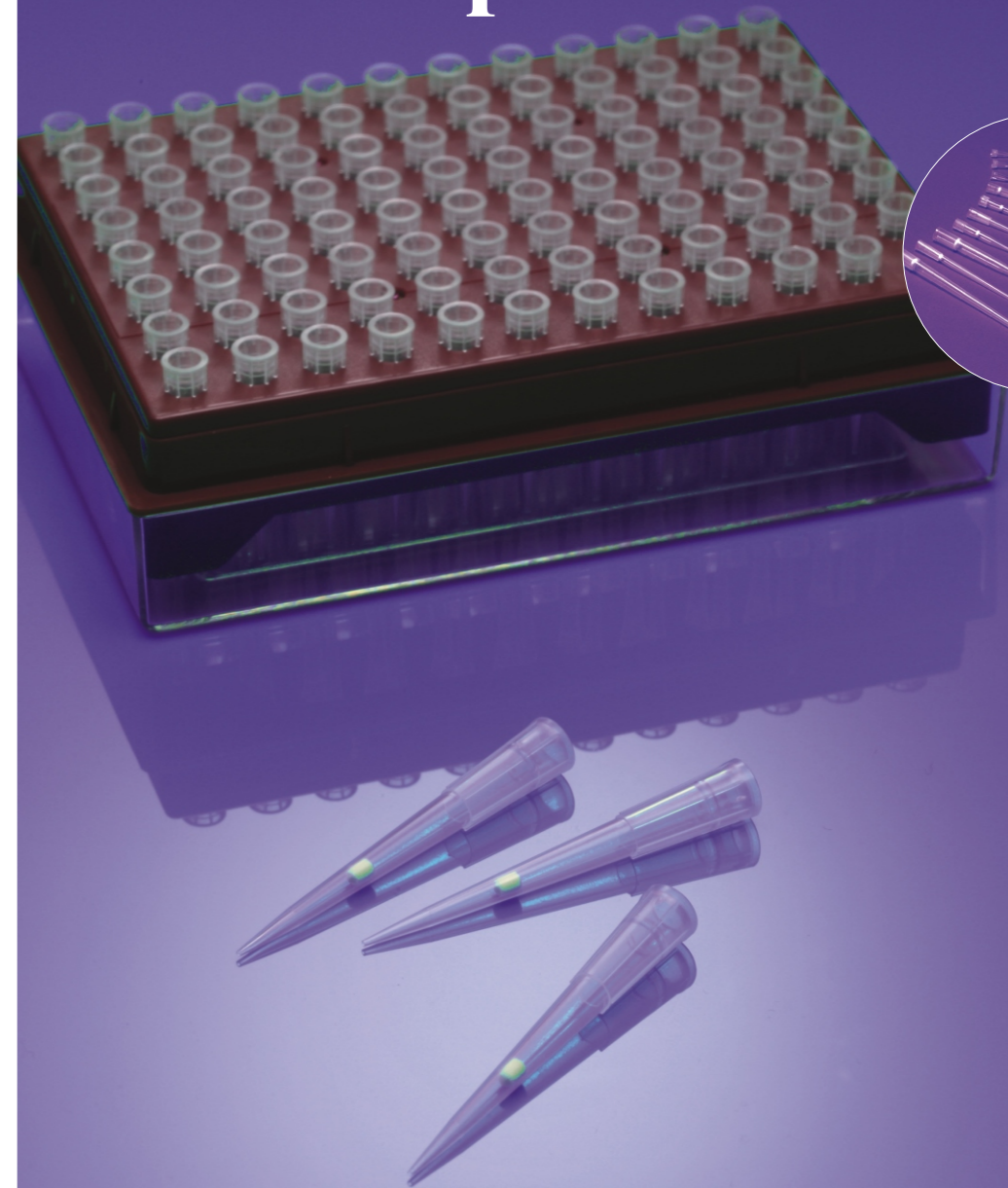
产品编号	产品名称	包装
210-409C	10ml巨型吸头 袋装 Gilson用	200支/袋,10袋/箱

盒装型(PP材质)



产品编号	产品名称	包装
220-409CS	10ml巨型吸头 盒装 Gilson用 已灭菌	25支/盒,10盒/箱

Filter Tips



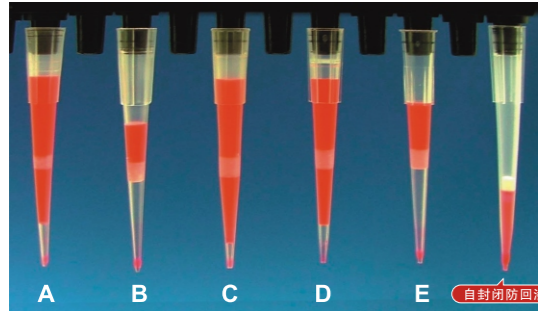
<http://www.snhgene.com>

WATSON
IN KOBE SINCE 1988

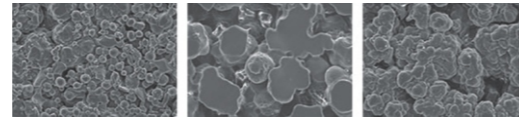
new HYPER FILTER TIP

自封闭防回渗滤芯吸头

WATSON的新型“超级滤芯吸头”采用了口径为10μm的特殊疏水性多孔质聚丙烯过滤材料，可以防止人为失误造成的溢液现象、防止喷雾剂、DNA等污染的发生。



用20ul的滤芯吸头吸200ul的液体时，他社产品会造成液体通过滤芯溢出，而超级滤芯吸头因高分子滤芯膨胀可完全密封以防止溢液现象的发生。



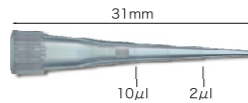
WATSON的超级滤芯采用了口径为10μm的特殊疏水性多孔质聚丙烯过滤材料，比以往的防水滤芯拥有优越的防水性。

HYPER FILTER TIP

10μl

短型

实物大
带刻度



适用移液器

Eppendorf · Reference/ResearchV 0.5-10ul(M可)
Gilson · Pipetteman P-2/P-10
Finpipette · Digital 0.2-2.0ul/0.5-10ul(M可)
Biohit · Proline 0.1-2.5ul/0.5-10ul(M可)
Nichiryo · NichipettoEX 0.1-2ul/0.5-10ul(M可)
Watson · NEXTY 0.2-2ul/1-10ul

盒装型(PC材质)

产品编号	产品名称	包装
125-10S	10μl 短型超级滤芯吸头 盒装	96支/盒, 10盒/内箱, 5内箱/外箱



替换型

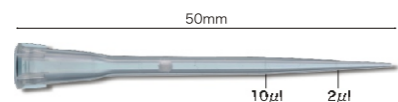
产品编号	产品名称	包装
127-10S	10μl 短型超级滤芯吸头 替换装	96支/盘, 10盘/内箱, 5内箱/外箱

HYPER FILTER TIP

10μl

加长型

实物大
带刻度



适用移液器

Eppendorf · Reference/ResearchV 0.5-10ul(M可)
Eppendorf · Reference 2-20ul(灰色)
Gilson · Pipetteman P-2/P-10
Finpipette · Digital 0.2-2.0ul/0.5-10ul(M可)
Biohit · Proline 0.1-2.5ul/0.5-10ul(M可)
Nichiryo · NichipettoEX 0.1-2ul/0.5-10ul(M可)
Watson · NEXTY 0.2-2ul/1-10ul

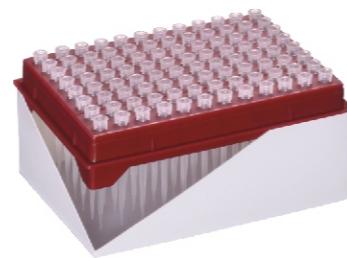
盒装型(PC材质)

产品编号	产品名称	包装
125-10XS	10μl 加长超级滤芯吸头 盒装	96支/盒, 10盒/内箱, 5内箱/外箱



替换型

产品编号	产品名称	包装
127-10XS	10μl 加长超级滤芯吸头 替换装	96支/盘, 10盘/内箱, 5内箱/外箱

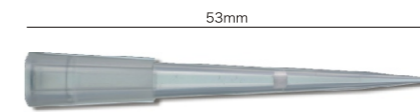


HYPER FILTER TIP

20μl

加长型

实物大

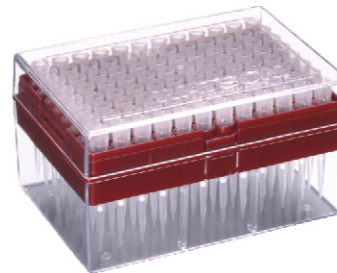


适用移液器

Eppendorf · Reference/ResearchV 2-20ul(黄色)
Gilson · Pipetteman P-20
Finpipette · Digital 2-20ul
Biohit · Proline 2-20ul
Nichiryo · NichipettoEX 2-20ul
Watson · NEXTY 2-20ul

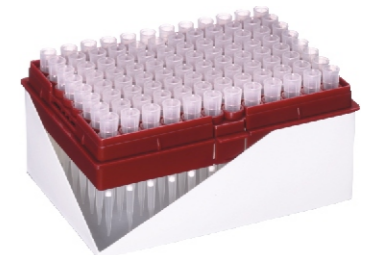
盒装型(PC材质)

产品编号	产品名称	包装
125-20S	20μl 超级滤芯吸头 盒装	96支/盒, 10盒/内箱, 5内箱/外箱



替换型

产品编号	产品名称	包装
127-20S	20μl 超级滤芯吸头 替换装	96支/盘, 10盘/内箱, 5内箱/外箱

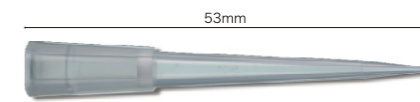


HYPER FILTER TIP

100μl

加长型

实物大

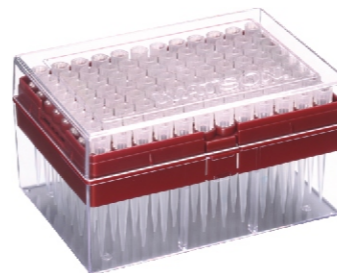


适用移液器

Eppendorf · Reference/ResearchV 10-100ul(M可)
Gilson · Pipetteman P-100
Finpipette · Digital 5-50ul(M可)/10-100ul
Biohit · Proline 5-50ul(M可)/10-100ul
Nichiryo · NichipettoEX 10-100ul/5-50ul(M可)
Watson · NEXTY 10-100ul

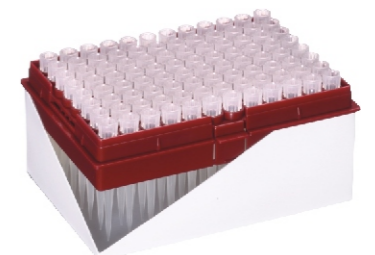
盒装型(PC材质)

产品编号	产品名称	包装
125-100S	100μl 超级滤芯吸头 盒装	96支/盒, 10盒/内箱, 5内箱/外箱



替换型

产品编号	产品名称	包装
127-100S	100μl 超级滤芯吸头 替换装	96支/盘, 10盘/内箱, 5内箱/外箱



使用盘装替换型更方便、更省时、更经济!

聚碳酸酯制配套吸头盒的安装替换可单手操作

※所有超级滤芯吸头已经过电子灭菌。(不可高压灭菌)

盘装替换型使用示意图



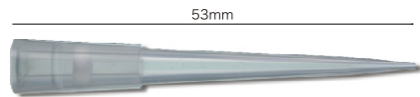
1 吸头用完，取下托盘。

2 盖上吸头盒盖，撤除纸制边缘。

3 装入完毕

HYPER FILTER TIP
200μl

实物大



适用移液器

Eppendorf • Reference/ResearchV 50(20)–200ul
Gilson • Pipetteman P-200
Finpipette • Digital 20–200ul
Biohit • Proline 20–200ul
Nichiryo • NichipettoEX 20–200ul/40–200ul(MK)
Watson • NEXTY 20–200ul

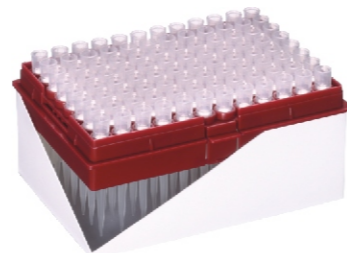
盒装型(PC材质)

产品编号	产品名称	包装
125-200S	200μl 超级滤芯吸头 盒装 已灭菌	96支/盒, 10盒/内箱, 5内箱/外箱



替换型

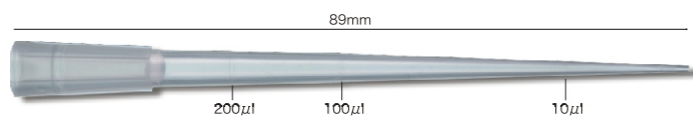
产品编号	产品名称	包装
127-200S	200μl 超级滤芯吸头 替换装 已灭菌	96支/盒, 10盒/内箱, 5内箱/外箱



HYPER FILTER TIP
200μl

实物大

带刻度



适用移液器

Eppendorf • Reference/ResearchV 20–200ul
Gilson • Pipetteman P-200
Finpipette • Digital 20–200ul
Biohit • Proline 20–200ul
Nichiryo • NichipettoEX 20–200ul
Watson • NEXTY 20–200ul

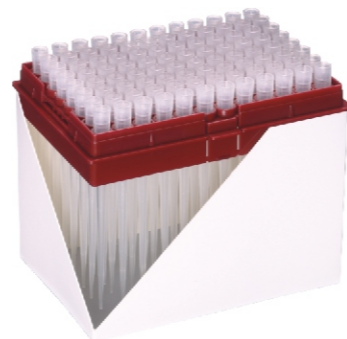
盒装型(PC材质)

产品编号	产品名称	包装
125-200XS	200μl加长超级滤芯吸头 盒装 已灭菌	96支/盒, 10盒/内箱, 5内箱/外箱



替换型

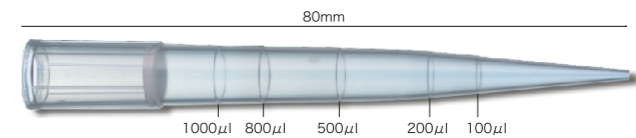
产品编号	产品名称	包装
127-200XS	200μl加长超级滤芯吸头 替换装 已灭菌	96支/盒, 10盒/内箱, 5内箱/外箱



HYPER FILTER TIP
1000μl

实物大

带刻度



适用移液器

Eppendorf • Reference/ResearchV 100–1000ul
Gilson • Pipetteman P-1000
Finpipette • Digital 100–1000ul
Biohit • Proline 100–1000ul
Nichiryo • NichipettoEX 100–1000ul
Watson • NEXTY 100–1000ul

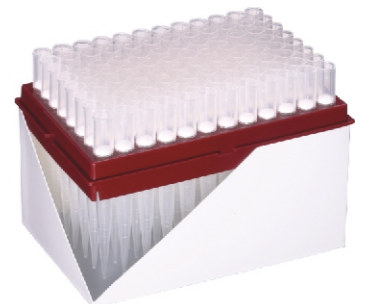
盒装型(PC材质)

产品编号	产品名称	包装
125-1000S	1000μl 超级滤芯吸头 盒装 已灭菌	96支/盒, 10盒/内箱, 5内箱/外箱



替换型

产品编号	产品名称	包装
127-1000S	1000μl 超级滤芯吸头 替换装 已灭菌	96支/盒, 10盒/内箱, 5内箱/外箱

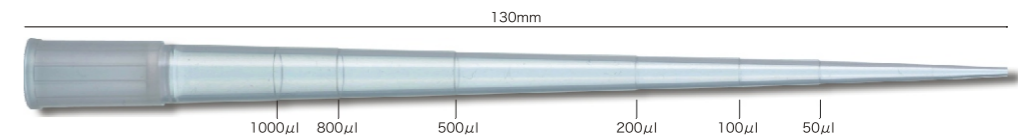


HYPER FILTER TIP
1200μl

实物大

带刻度

特制加长型



适用移液器

Eppendorf • Reference/ResearchV 100–1000ul
Gilson • Pipetteman P-1000
Finpipette • Digital 100–1000ul
Biohit • Proline 100–1000ul
Nichiryo • NichipettoEX 100–1000ul
Watson • NEXTY 100–1000ul

盒装型(PC材质)

产品编号	产品名称	包装
125-1200S	1200μl特制加长超级滤芯吸头 盒装 已灭菌	96支/盒, 10盒/内箱, 5内箱/外箱



替换型

产品编号	产品名称	包装
127-1200S	1200μl特制加长超级滤芯吸头 替换装 已灭菌	96支/盒, 10盒/内箱, 5内箱/外箱

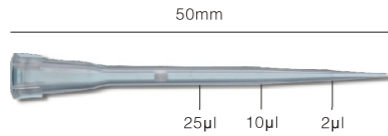


10μl

加长型

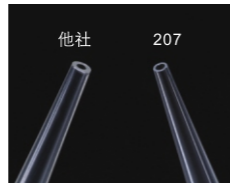
新型标准加长型带滤芯吸头

实物大
带刻度



适用移液器

Eppendorf • Reference/ResearchV 0.5–10μl(M可)
Eppendorf • Reference 2–20μl(灰色)
Gilson • Pipetteman P-2/P-10
Finpipette • Digital 0.2–2.0μl/0.5–10μl(M可)
Biohit • Proline 0.1–2.5μl/0.5–10μl(M可)
Nichiryo • NichipettoEX 0.1–2μl/0.5–10μl(M可)
Watson • NEXTY 0.2–2μl/1–10μl



超薄型成形使得吸头前端极细，更进一步实现了精确、完美抽取液体的特性。



全长50mm的长度，即使伸到1.5ml 微量试管底也不会触到移液器的喷嘴，无需担心被污染。

盒装型(PC材质)

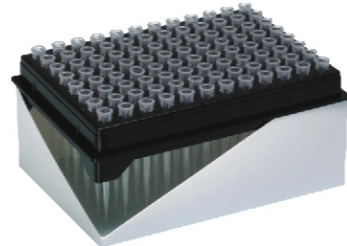
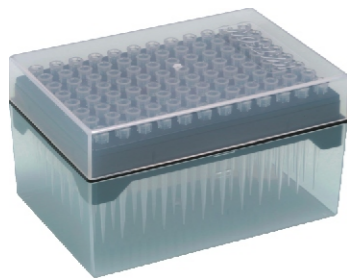
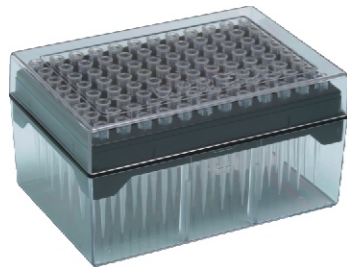
产品编号	产品名称	包装
1252-207CS	10μl(2~25μl)加长带滤芯吸头 已灭菌	96支/盒, 10盒/内箱, 5内箱/外箱

盒装型(PP材质)

产品编号	产品名称	包装
1252P-207CS	10μl(2~25μl)加长带滤芯吸头 已灭菌	96支/盒, 10盒/内箱, 5内箱/外箱

替换型

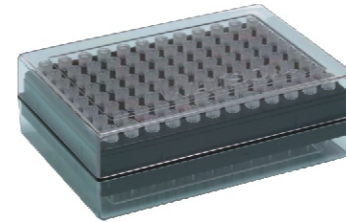
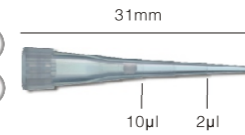
产品编号	产品名称	包装
1272-207CS	10μl(2~25μl)加长带滤芯吸头 已灭菌	96支/盒, 10盒/内箱, 5内箱/外箱



10μl

短型

实物大
带刻度



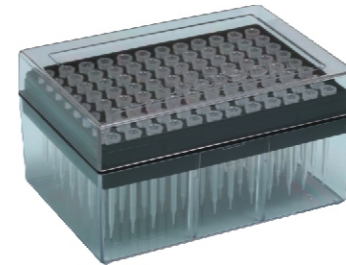
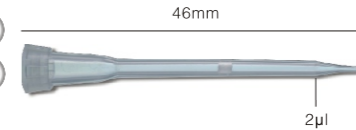
产品编号	产品名称	包装
1271-204CS	10μl短型带滤芯吸头 已灭菌	96支/盒, 10盒/内箱, 5内箱/外箱

替换型

产品编号	产品名称	包装
1271-204CS	10μl短型带滤芯吸头 已灭菌	96支/盒, 10盒/内箱, 5内箱/外箱

10μl

实物大
带刻度



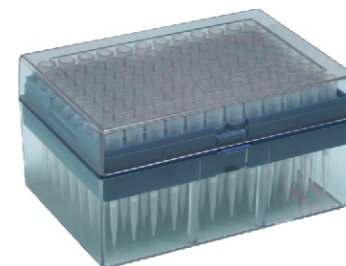
产品编号	产品名称	包装
126-10S	10μl带滤芯吸头 已灭菌	96支/盒, 10盒/内箱, 5内箱/外箱

替换型

产品编号	产品名称	包装
126-10S	10μl带滤芯吸头 已灭菌	96支/盒, 10盒/内箱, 5内箱/外箱

20μl

实物大



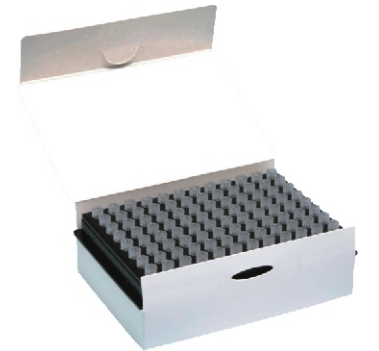
产品编号	产品名称	包装
126-20S	20μl带滤芯吸头 已灭菌	96支/盒, 10盒/内箱, 5内箱/外箱

替换型

产品编号	产品名称	包装
126-20S	20μl带滤芯吸头 已灭菌	96支/盒, 10盒/内箱, 5内箱/外箱

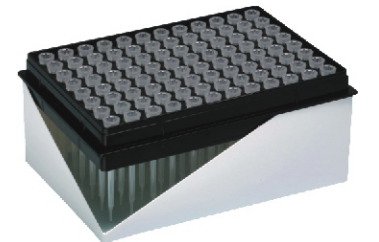
适用移液器

Eppendorf • Reference/ResearchV 0.5–10μl(M可)
Gilson • Pipetteman P-2/P-10
Finpipette • Digital 0.2–2.0μl/0.5–10μl(M可)
Biohit • Proline 0.1–2.5μl/0.5–10μl(M可)
Nichiryo • NichipettoEX 0.1–2μl/0.5–10μl(M可)
Watson • NEXTY 0.2–2μl/1–10μl



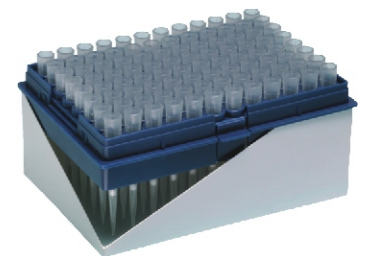
适用移液器

Eppendorf • Reference/ResearchV 0.5–10μl
Gilson • Pipetteman P-2/P-10
Finpipette • Digital 0.2–2.0μl/0.5–10μl(M可)
Biohit • Proline 0.1–2.5μl/0.5–10μl(M可)
Nichiryo • NichipettoEX 0.1–2μl/0.5–10μl(M可)
Watson • NEXTY 0.2–2μl/1–10μl



适用移液器

Eppendorf • Reference/ResearchV 2–20μl(黄)
Gilson • Pipetteman P-20
Finpipette • Digital 2–20μl
Biohit • Proline 2–20μl
Nichiryo • NichipettoEX 2–20μl
Watson • NEXTY 2–20μl



WATSON 核酸酶免检章

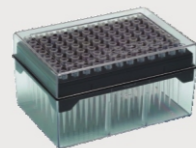


带有这枚印章的DNase/RNase/Human-DNA产品为免检产品。WATSON洁净室生产线上特有的严格品质体制下生产出来的产品，按严格的品质标准进行检查。根据要求每批量都发行RNase/DNase证书。

—RNase/DNase/证明书—

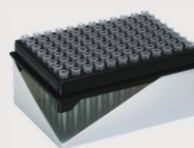


盒装型



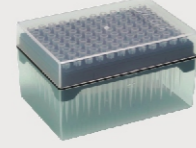
架体和盖子采用了用于制作安全帽和防弹板的聚碳酸酯(PC)原材料制作，非常牢固。长时间使用不易变形，可对应反复的高压灭菌。产品加工美观，具有玻璃般的透明洁净感和防尘功能。使用后当作小物品盒和高压灭菌用容器使用。

替换型



替换型由装入吸头的托盘和纸质边缘构成，单手就可安装在吸头盒上。减少了废弃物比较经济。

盒装型(PP)



聚丙烯(PP)在耐热性、耐久性、尤其是耐药性方面是优良的材料，比聚碳酸酯轻、价格性能比占优势。因为高压灭菌后略有收缩，所以不能用于替换盒。适用于散装吸头的补充品，或一次性灭菌。



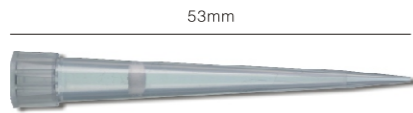
1. 吸头用完。取下托盘。 2. 盖上替换盒的盖子，拆除纸质边缘。 3. 装入完毕。

WATSON滤芯吸头是在取得ISO9001认证的工场的完备洁净室里制作的，由于实施严格的品质管理，DNase/RNase及HumanDNA是免检的。滤芯为厚度2mm的超高分子聚乙烯多孔质的薄板而制，保持着平均孔径24μm/气孔率35%的稳定性能，可防止由空气溶胶污染引起的移液器本体污染。产品已全部完成电子射线灭菌，而且还提供更经济的替换型产品。



100μl

实物大



53mm

适用移液器

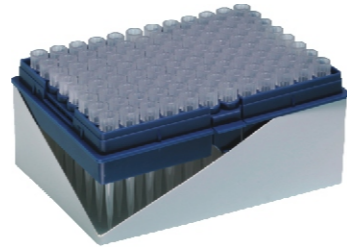
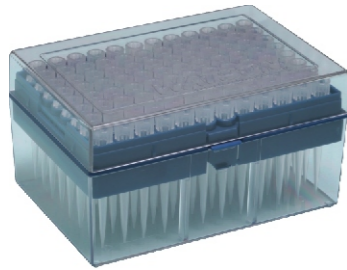
Eppendorf • Reference/ResearchV 10–100ul(M可)
 Gilson • Pipetteman P-100
 Finpipette • Digital 5–50ul(M可)/10–100ul
 Biohit • Proline 5–50ul(M可)/10–100ul
 Nichiryo • NichipettoEX 10–100ul/5–50ul(M可)
 Watson • NEXTY 10–100ul

盒装型(PC材质)

产品编号	产品名称	包装
124-100S	100μl带滤芯吸头 已灭菌	96支/盒, 10盒/内箱, 5内箱/外箱

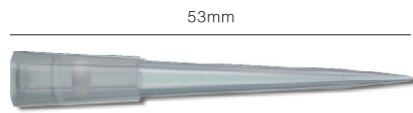
替换型

产品编号	产品名称	包装
126-100S	100μl带滤芯吸头 已灭菌	96支/盒, 10盒/内箱, 5内箱/外箱



200μl

实物大



53mm

适用移液器

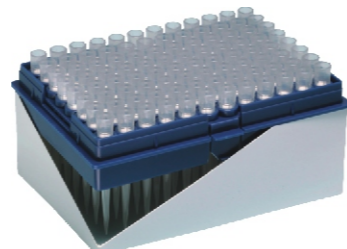
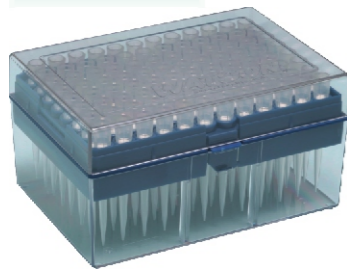
Eppendorf • Reference/ResearchV 50(20)–200ul
 Gilson • Pipetteman P-200
 Finpipette • Digital 20–200ul
 Biohit • Proline 20–200ul
 Nichiryo • NichipettoEX 20–200ul/40–200ul(M可)
 Watson • NEXTY 20–200ul

盒装型(PC材质)

产品编号	产品名称	包装
1252-703CS	200μl带滤芯吸头 已灭菌	96支/盒, 10盒/内箱, 5内箱/外箱

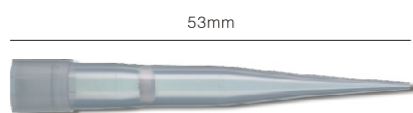
替换型

产品编号	产品名称	包装
1272-703CS	200μl带滤芯吸头 已灭菌	96支/盒, 10盒/内箱, 5内箱/外箱



200μl

实物大



53mm

适用移液器

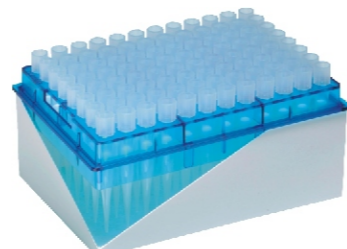
Eppendorf • Reference/ResearchV 20–200ul
 Gilson • Pipetteman P-200
 Finpipette • Digital 20–200ul
 Biohit • Proline 20–200ul
 Nichiryo • NichipettoEX 20–200ul
 Watson • NEXTY 20–200ul

盒装型(PC材质)

产品编号	产品名称	包装
124-200S	200μl带滤芯吸头 已灭菌	96支/盒, 10盒/内箱, 5内箱/外箱

替换型

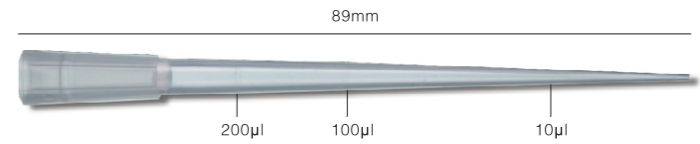
产品编号	产品名称	包装
126-200S	200μl带滤芯吸头 已灭菌	96支/盒, 10盒/内箱, 5内箱/外箱



200μl

实物大

带刻度



89mm

200μl 100μl 10μl

加长型

适用移液器

Eppendorf • Reference/ResearchV 20–200ul
 Gilson • Pipetteman P-200
 Finpipette • Digital 20–200ul
 Biohit • Proline 20–200ul
 Nichiryo • NichipettoEX 20–200ul
 Watson • NEXTY 20–200ul

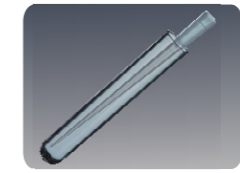
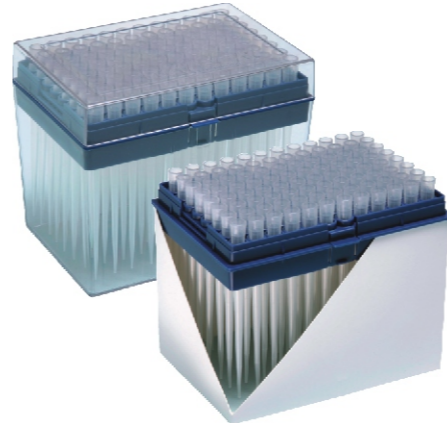
全长89mm加长的吸头, 可伸到Φ12X75mm的5ml试管底部, 使用方便。

盒装型(PC材质)

产品编号	产品名称	包装
1252-801CS	200μl加长带滤芯吸头 已灭菌	96支/盒, 10盒/内箱, 5内箱/外箱

替换型

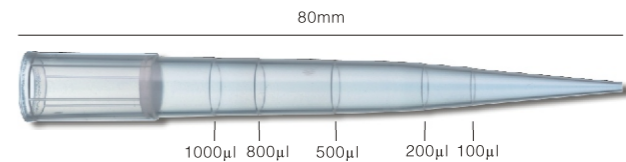
产品编号	产品名称	包装
1272-801CS	200μl加长带滤芯吸头 已灭菌	96支/盒, 10盒/内箱, 5内箱/外箱



1000μl

实物大

带刻度



80mm

1000μl 800μl 500μl 200μl 100μl

适用移液器

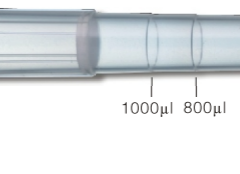
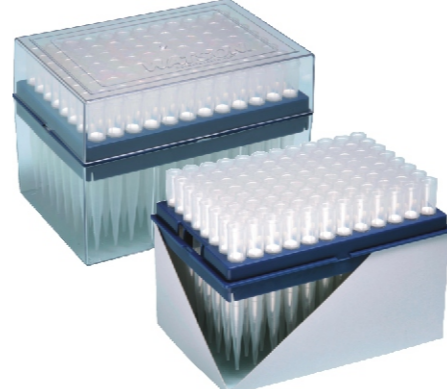
Eppendorf • Reference/ResearchV 100–1000ul
 Gilson • Pipetteman P-1000
 Finpipette • Digital 100–1000ul
 Biohit • Proline 100–1000ul
 Nichiryo • NichipettoEX 100–1000ul
 Watson • NEXTY 100–1000ul

盒装型(PC材质)

产品编号	产品名称	包装
124-1000S	1000μl加长带滤芯吸头 已灭菌	96支/盒, 10盒/内箱, 5内箱/外箱

替换型

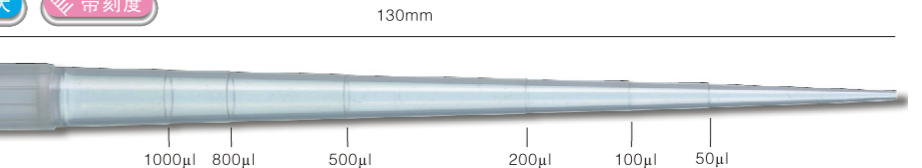
产品编号	产品名称	包装
126-1000S	1000μl加长带滤芯吸头 已灭菌	96支/盒, 10盒/内箱, 5内箱/外箱



1200μl

实物大

带刻度



130mm

1000μl 800μl 500μl 200μl 100μl 50μl

适用移液器

Eppendorf • Reference/ResearchV 100–1000ul
 Gilson • Pipetteman P-1000
 Finpipette • Digital 100–1000ul
 Biohit • Proline 100–1000ul
 Nichiryo • NichipettoEX 100–1000ul
 Watson • NEXTY 100–1000ul

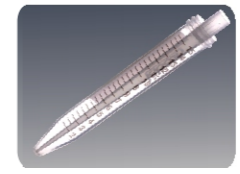
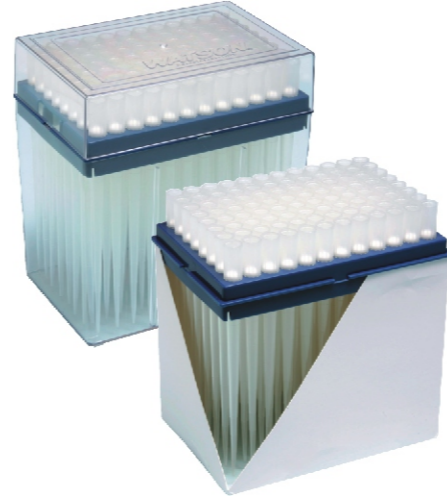
全长130mm特制加长的吸头, 即使伸到15ml和50ml离心管的底部, 也能完全防止与移液器喷嘴接触, 无需担心被污染。

盒装型(PC材质)

产品编号	产品名称	包装
124-1200S	1200μl特制加长带滤芯吸头 已灭菌	96支/盒, 10盒/内箱, 5内箱/外箱

替换型

产品编号	产品名称	包装
126-1200S	1200μl特制加长带滤芯吸头 已灭菌	96支/盒, 10盒/内箱, 5内箱/外箱



NEXTY 吸头盒

替换安装简单 也可用在替换盘和叠加式盒装上。



替换盘的使用请参照第10页的NEXTY替换型专用吸头盒。

带滤芯吸头

5~10ml

DNase/RNase免检

实物大

带刻度

123mm



适用移液器

Eppendorf · ResearchV 500-5000ul
Biohit · Proline 1000-5000ul

盒装型(PP材质)



产品编号	产品名称	包装
240-405CS	5ml带滤芯吸头 盒装 Eppendorf/Biohit用 已灭菌	50支/盒, 10盒/箱

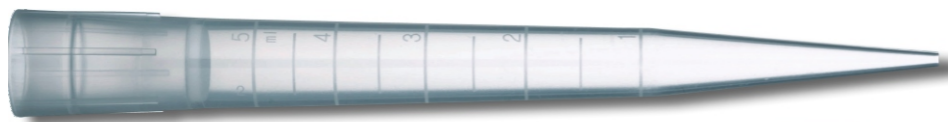
5ml

新品

实物大

带刻度

130mm



适用移液器

Gilson · Pipetteman P-5000
Nichiryo · NichipettoEX 1000ul-5000ul
Socorex · Accura 0.5-5ml
Watson · NEXTY 0.5-5ml

盒装型



产品编号	产品名称	包装
124-5000S	5ml带滤芯吸头 盒装 已灭菌	24支/盒, 10盒/箱

替换型



产品编号	产品名称	包装
126-5000S	5ml带滤芯吸头 替换装 已灭菌	24支/盒, 10盒/箱



5~10ml

DNase/RNase免检

实物大

带刻度

161mm



适用移液器

Gilson · Pipetteman P-10ml

盒装型(PP材质)



产品编号	产品名称	包装
240-409CS	10ml带滤芯吸头 盒装 Gilson用 已灭菌	25支/盒, 10盒/箱



Tubes



new Hyper MicroTube 超级微量离心管



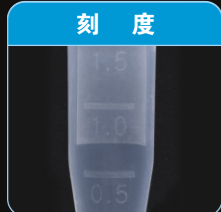
带盖扣

即使在严峻的实验条件下，也能令人放心的盖扣。盖子的触感有硬和软2种。



新设计的铰链

新型的盖子容易盖，管壁的圆弧设计和压花加工可以减小对食指的摩擦。



刻度

0.5/1.0/1.5的刻度清晰可见，容量一目了然。



1.5ml

2.0ml



※Virgin聚丙烯制（可高压灭菌）
离心强度：22,500XG（生理盐水 1ml · 15分钟）
DNase/RNase/Human-DNA免检



防止污染

防止开关时拇指接触到内侧而造成污染的盾形结构。



易开启

可书写的平顶盖扣的设计，盖沿圆润，可用拇指轻松打开。



书写区域

刻度的反面有充足的地方标注，且书写方便。

0.6ml
圆底
new



实物大

1.5ml
圆底



实物大

1.5ml
平底



实物大



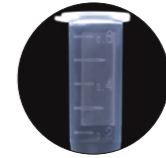
已灭菌

WATSON微量试管的灭菌包装是在所有盖子密封的状态下，被分为50支一小包装分装的，开封后管内仍然维持灭菌状态，非常卫生。

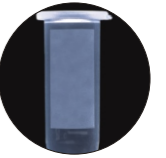
WATSON的畅销标准样品(已灭菌)

是以出类拔萃的透明度和完全密封的试管盖而深得好评的畅销微量试管。

使用Virgin聚丙烯（可高压灭菌）
离心强度：20000×G（生理盐水0.5ml·15分钟）
刻度（100/200/300/400/500/600ul）
平盖（可书写）
侧面有书写区域
离心管盖：微软
DNase/RNase/Human-DNA免检



刻度



书写区域

产品编号	产品名称	包装
130-806C	0.6ml微量离心管	1,000支/袋 10袋/箱

标准圆底离心管

使用Virgin聚丙烯（可高压灭菌）
离心强度：20000×G（生理盐水1ml·15分钟）
刻度（200/1000μl）
平盖（可书写）
离心管盖：微软
DNase/RNase/Human-DNA免检



产品编号	产品名称	包装
131-615C	1.5ml圆底微量离心管	1,000支/袋 10袋/箱
131-615CS	1.5ml圆底微量离心管 已灭菌	1,000支(50支X20袋)/盒, 5盒/箱

高清晰度可观察“平底离心管”

由于平底离心管底面无突起，厚度与侧面相同，透镜干扰少可以容易地对沉淀物做目视确认。

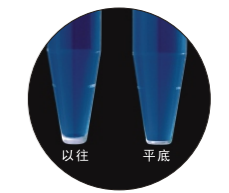
平底离心管请在2种触感的试管盖中选择



容易书写和贴标签的管盖

无突出的平底

使用Virgin聚丙烯（可高压灭菌）
离心强度：20000×G（生理盐水1ml·15分钟）
刻度（200/1000μl）
平盖（可书写）
离心管盖：软
DNase/RNase/Human-DNA免检



以往

平底

产品编号	产品名称	包装
131-515C	1.5ml平底离心管	1,000支/袋 10袋/箱
131-515CS	1.5ml平底离心管 已灭菌	1,000支(50支X20袋)/盒



实物大



已灭菌

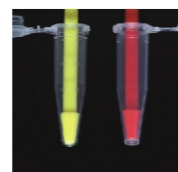
WATSON微量试管的灭菌包装是在所有盖子密封的状态下，被分为50支一小包装分装的，开封后管内仍然维持灭菌状态，非常卫生。

硬质：煮沸/冷冻保存/匀搅！
软质：日常使用！！

产品编号	产品名称	包装
131-715C	1.5ml圆底超微量离心管 硬质	1000支/袋, 10袋/箱
131-7155C	1.5ml圆底超微量离心管 软质	1000支/袋, 10袋/箱
132-620C	2.0ml超微量离心管	1000支/袋, 5袋/箱
132-620CS	2.0ml超微量离心管 已灭菌	1000支(50支x20袋)/盒, 5盒/箱

new 匀搅棒

WATSON微量离心管专用匀搅棒



安装在市场上出售的钻头式匀浆机上即可使用。

173-01R=131-415C离心管用
173-02Y=131-715/7155C离心管用
聚丙烯制（可高压灭菌）

产品编号	产品名称	包装
173-01R	匀搅棒（红）平底1.5ml微量离心管用	10支/袋
173-02Y	匀搅棒（黄）圆底1.5ml微量离心管用	10支/袋

1.5ml 彩色



□颜色标记 ● 蓝色 ● 绿色 ● 红色 ● 黄色

🔍 实物大

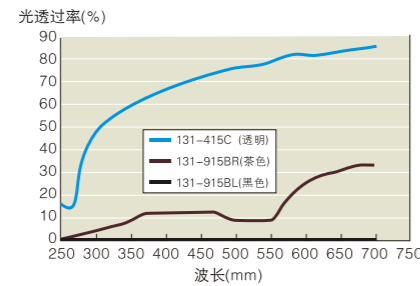


产品编号	产品名称	包装
131-915B	1.5ml彩色微量离心管 蓝	1,000支/袋 10袋/箱
131-915G	1.5ml彩色微量离心管 绿	1,000支/袋 10袋/箱
131-915R	1.5ml彩色微量离心管 红	1,000支/袋 10袋/箱
131-915Y	1.5ml彩色微量离心管 黄	1,000支/袋 10袋/箱

遮光管

不会透过紫外线，有利于胆红素的检查等对光敏感标本的实验、保存。

有完全不透明的黑色和半透明的茶色2种。



🔍 实物大

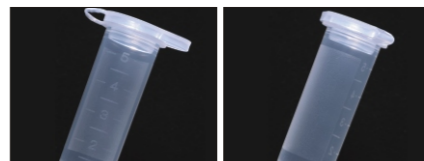
产品编号	产品名称	包装
131-915BL	1.5ml遮光微量离心管 黑色	1,000支/袋 10袋/箱
131-915BR	1.5ml遮光微量离心管 茶色	1,000支/袋 10袋/箱

5.0ml 圆底

新型“5.0ml大试管”

透明度显著提高，价格更便宜。

使用Virgin聚丙烯 (可高压灭菌)
离心强度: 20000×G (生理盐水5ml·40分钟)
刻度 (1.0/1.5/2.0/2.5/3.0/3.5/4.0/4.5/5.0ml)
平盖 (可书写)
侧面有书写区域
离心管盖: 微硬



0.5ml刻度

书写处

产品编号	产品名称	包装
233-150C	5ml大试管	250支/袋, 10袋/箱

关于离心

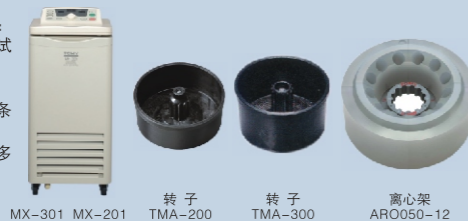
◆离心时，推荐使用株式会社TOMY精工“离心机：TOMY MX-201/301、转子：TMA-200/300、5ml试管离心架：ARO050-12”。

◆离心强度，推荐使用离心架的数据。

试验条件：加入5ml水，在4℃ 20000RCF、40min条件下离心。

※使用异丙醇时，推荐在4℃条件下15000RCF、最多25min。

※因使用的离心机、转子、溶剂等不同而异。



MX-301 MX-201

转子 TMA-200

转子 TMA-300

离心架 ARO050-12

🔍 实物大

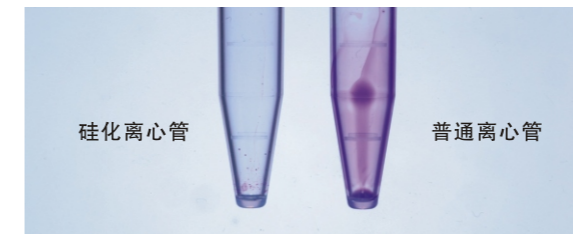


硅化离心管

new

镀上硅液的微量离心管

不是将硅合在一起制作成型，而是在试管表层全部镀上硅。对粘性高的血液等液体有效。



硅化离心管

普通离心管



1.5ml 圆底

镀硅
使用Virgin聚丙烯 (可高压灭菌)
离心强度: 20000×G (生理盐水1ml·15分钟)
刻度 (200/1000ul)
平盖 (可书写)
离心管盖: 微硬

产品编号	产品名称	包装
131-615CH	1.5ml精密硅微量圆底离心管	1,000支/袋 10袋/箱

0.6ml 圆底

镀硅
使用Virgin聚丙烯 (可高压灭菌)
离心强度: 20000×G (生理盐水0.5ml·15分钟)
刻度 (100/200/300/400/500/600ul)
平盖 (可书写)
侧面有书写区域
离心管盖: 硬

产品编号	产品名称	包装
130-806CH	0.6ml精密硅微量离心管	1,000支/袋 10袋/箱

2.0ml 圆底

镀硅
使用Virgin聚丙烯 (可高压灭菌)
离心强度: 20000×G (生理盐水1.8ml·15分钟)
刻度 (250/500/750/1000/1250/1500/1750/2000ul)
平盖 (可书写)
侧面有书写区域
离心管盖: 硬

产品编号	产品名称	包装
132-620CH	2.0ml精密硅微量离心管	1,000支(500支×2袋)/盒, 5盒/箱

离心管开启器

便于开启微量试管盖的开启器。聚碳酸酯制作可高压灭菌。



1.5ml试管盖用

0.5ml试管盖用

产品编号	产品名称	包装
1759-PC	离心管开启器	10支/袋, 10袋/箱

🔍 实物大

🔍 实物大

🔍 实物大

PRoKEEP 蛋白质低吸附离心管 “百分百试剂保存”

新产品“试剂保存低吸附试管”，在蛋白质、肽分析（SDS-PAGE、HPLC、质量分析）等的试剂调整、反应、保存中使用，在减轻因容器吸附引起试剂损失之担心的同时，也可期待提高检查信号。



“试剂保存低吸附试管”，是在独立开发蛋白质、肽低吸附树脂原料的同时，以加工精密的模具，非表面加工而成功地减少了蛋白质的吸附。因此，可以避免其他公司的低吸附型(亲水化处理品)因试管原材料中溶析物引起的麻烦，也能保留MALDI MS解析和Protein Chip解析中出色的成绩。

产品编号	产品名称	包装
PK-15C	试剂保存蛋白质低吸附离心管	25支(5支X5袋)/盒
PK-15C-500	试剂保存蛋白质低吸附离心管(散装)	500支/袋



因使用树脂容器产生的蛋白质、肽标本的损失：

- (1) 因移液操作、离心操作不能全部回收的溶液残存
- (2) 产生蛋白质、肽被容器吸附的2个原因

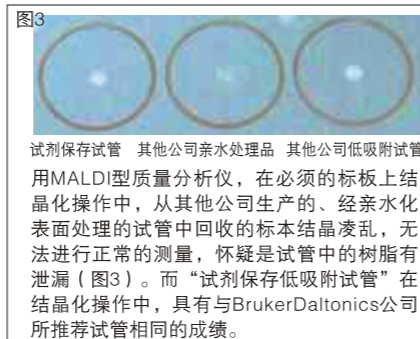
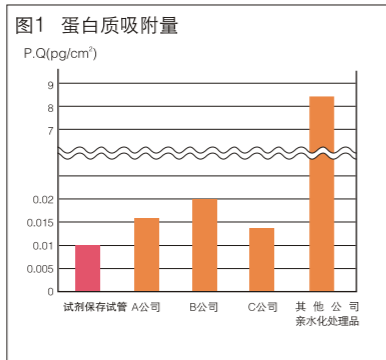
其他公司的产品是针对(1)或是(2)其中一项而进行产品开发、评价的。但本产品的开发是对(1)、(2)两者都进行评价的。

结论：(1)的残存信号约为2000万分之一，与其他公司的亲水加工型达到850分之一的残存量相比的同时，在(2)的二星期保存期间没有发生肽的信号丢失，从而成功的开发了优秀的产品。

(1) 残液量评价:图1

试验方法：在FITC上将贴有标签的BSA水溶液(1μg/ml)倒入试管中，室温放置1小时。倒去溶液后测量试管表面的荧光强度并数值化，解析残存的蛋白质质量，这样就能评价试管表面的残液量。

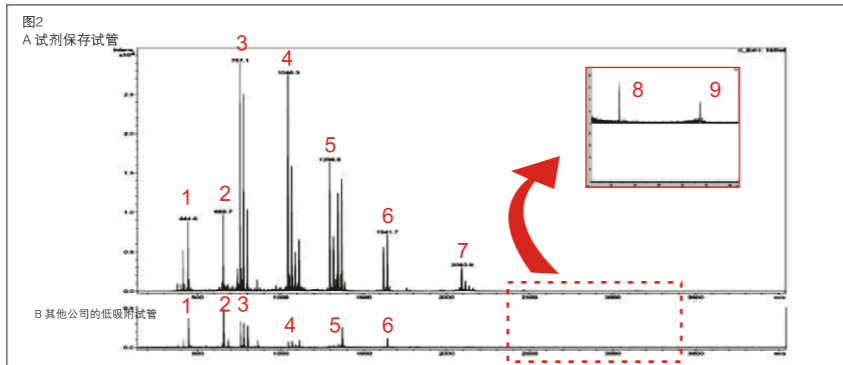
结论：“试剂保存低吸附试管”的残液量极少，约为加入蛋白质的2000万分之一。进行亲水化表面处理的商品，因亲水加工的特性可见表面多残留的倾向。



(2) 蛋白质、肽吸附于容器: 图2

试验方法：将BrukerDaltonics公司产品Peptide Calibration Standard II(# 222570)中含肽混合物500fmol/μl溶液(0.1% TFA) 10μl倒入试管中，于4℃保存二星期。使用肽质量分析仪(BrukerDaltonics公司的Ultraflex tof/tof)分析从试管中回收的溶液中的肽。

结论：用“试剂保存低吸附试管”，放置二星期后全部峰值均被检出(图2A)。对此，其他公司的蛋白质低吸附试管，有部分峰值得不到确认，可见肽的吸附损失。(图2B)。



冷冻离心管/遮光冷冻离心管



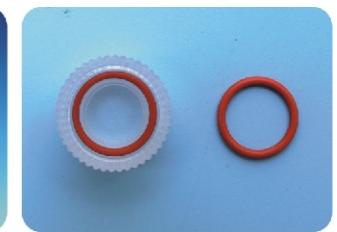
使用100%医用Virgin聚丙烯。由于新型设计实现了离心强度30000×g(生理盐水、4℃、75分钟、使用转换器)。



试管的法兰盘部位有标记(缺口)，便于再离心时的定位。



电子射线照射灭菌包装，在试管盖密封的状态下被分为20支的小包装，非常卫生。

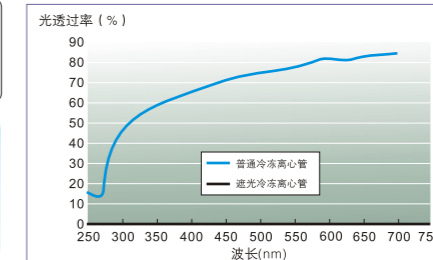


O型环用硅胶制作，能有效控制因蒸汽形成的内部的强加压，液氮(气相中)和低温快速冷藏箱的冻存最为合适。

- 使用液氮的注意事项
- 1.安全上考虑请务必保存在气相中。
 - 2.在液相中，液氮流入试管内，解冻时有破裂、飞散的危险。
 - 3.解冻操作时请穿戴面罩、防护服、手套。



试管盖颜色
有无色、黄色、红色、绿色、蓝色5种可供选择



遮光性螺旋盖离心管从短波到长波均可完全遮光，对胆红素等对光敏感标本的实验·保存最为合适。可在液氮(气相中)低温快速冷藏箱中冻存。

0.5ml 可立型

试管/管盖 = Virgin聚丙烯
O型环 = 硅胶(请松开盖子高压灭菌)
离心强度: 30000×G(生理盐水0.5ml·75分钟)
平盖(可书写)
DNase/RNase/Human-DNA免检

产品编号	产品名称	包装
1392-050-SS-□	0.5ml螺旋盖冷冻离心管 可立型	500支/袋, 10袋/箱
1392-050-SS-□S	0.5ml螺旋盖冷冻离心管 可立型 已灭菌	500支(20支X25袋)/盒
1392-050-SS-BL	0.5ml螺旋盖遮光离心管 可立型	500支/袋, 10袋/箱

□颜色标记 ◎ 无色 ● 蓝色 ● 绿色 ● 红色 ● 黄色



产品编号	产品名称	包装
1392-050-SS-LP-C	0.5ml带连接环螺旋盖冷冻离心管 可立	500支/袋, 10袋/箱
1392-050-SS-LP-CS	0.5ml带连接环螺旋盖冷冻离心管 可立 已灭菌	500支(20支X25袋)/盒

1.5ml 锥型

试管/管盖 = Virgin聚丙烯
O型环 = 硅胶(请松开盖子高压灭菌)
离心强度: 30000×G(生理盐水1.3ml·75分钟)
平盖(可书写)
DNase/RNase/Human-DNA免检

产品编号	产品名称	包装
1392-150-□	1.5ml螺旋盖冷冻离心管 锥型	500支/袋, 10袋/箱
1392-150-□S	1.5ml螺旋盖冷冻离心管 锥型 已灭菌	500支(20支X25袋)/盒
1392-150-BL	1.5ml螺旋盖遮光离心管 锥型	500支/袋, 10袋/箱

□颜色标记 ◎ 无色 ● 蓝色 ● 绿色 ● 红色 ● 黄色



产品编号	产品名称	包装
1392-150-LP-C	1.5ml带连接环螺旋盖冷冻离心管 锥型	500支/袋, 10袋/箱
1392-150-LP-CS	1.5ml带连接环螺旋盖冷冻离心管 锥型 已灭菌	500支(20支X25袋)/盒

1.5ml 可立型

试管/管盖 = Virgin聚丙烯
O型环 = 硅胶 (请松开盖子高压灭菌)
离心强度: 30000×G (生理盐水1.3ml·75分钟)
平盖 (可书写)
DNase/RNase/Human-DNA免检



产品编号	产品名称	包装
1392-150-SS-□	1.5ml螺旋盖冷冻离心管 可立型	500支/袋, 10袋/箱
1392-150-SS-□S	1.5ml螺旋盖冷冻离心管 可立型 已灭菌	500支(20支X25袋)/盒
1392-150-SS-BL	1.5ml螺旋盖遮光离心管 可立型	500支/袋, 10袋/箱

□颜色标记 © 无色 **B** 蓝色 **G** 绿色 **R** 红色 **Y** 黄色

产品编号	产品名称	包装
1392-150-SS-LP-C	1.5ml带连接环螺旋盖冷冻离心管 可立型	500支/袋, 10袋/箱
1392-150-SS-LP-CS	1.5ml带连接环螺旋盖冷冻离心管 可立型 已灭菌	500支(20支X25袋)/盒



2.0ml 锥型

试管/管盖 = Virgin聚丙烯
O型环 = 硅胶 (请松开盖子高压灭菌)
离心强度: 30000×G (生理盐水1.8ml·75分钟)
平盖 (可书写)
DNase/RNase/Human-DNA免检



产品编号	产品名称	包装
1392-200-□	2.0ml螺旋盖冷冻离心管 锥型	500支/袋, 10袋/箱
1392-200-□S	2.0ml螺旋盖冷冻离心管 锥型 已灭菌	500支(20支X25袋)/盒
1392-200-BL	2.0ml螺旋盖遮光离心管 锥型	500支/袋, 10袋/箱

□颜色标记 © 无色 **B** 蓝色 **G** 绿色 **R** 红色 **Y** 黄色

产品编号	产品名称	包装
1392-200-LP-C	2.0ml带连接环螺旋盖冷冻离心管 锥型	500支/袋, 10袋/箱
1392-200-LP-CS	2.0ml带连接环螺旋盖冷冻离心管 锥型 已灭菌	500支(20支X25袋)/盒

2.0ml 可立型

试管/管盖 = Virgin聚丙烯
O型环 = 硅胶 (请松开盖子高压灭菌)
离心强度: 30000×G (生理盐水1.8ml·75分钟)
平盖 (可书写)
DNase/RNase/Human-DNA免检



产品编号	产品名称	包装
1392-200-SS-□	2.0ml螺旋盖冷冻离心管 可立型	500支/袋, 10袋/箱
1392-200-SS-□S	2.0ml螺旋盖冷冻离心管 可立型 已灭菌	500支(20支X25袋)/盒
1392-200-SS-BL	2.0ml螺旋盖遮光离心管 可立型	500支/袋, 10袋/箱

□颜色标记 © 无色 **B** 蓝色 **G** 绿色 **R** 红色 **Y** 黄色

产品编号	产品名称	包装
1392-200-SS-LP-C	2.0ml带连接环螺旋盖冷冻离心管 可立型	500支/袋, 10袋/箱
1392-200-SS-LP-CS	2.0ml带连接环螺旋盖冷冻离心管 可立型 已灭菌	500支(20支X25袋)/盒

冻存管 开启器

材质: 聚碳酸酯 (可高压灭菌)
盖紧的盖子不直接用手也能打开。



产品编号	产品名称	包装
175-15C	螺旋盖冻存管开启器	独立包装 10个/盒, 10盒/箱



PCR Products



PCR单体薄壁管

0.2ml
单体



实物大



管壁薄厚度成型均一，出色的热传导性可有效传递PCR。紧闭的高密封性试管盖可防止标本蒸发。使用Virgin聚丙烯。（可高压灭菌）DNase/RNase/HumanDNA免检。可在平盖上书写。



产品编号	产品名称	包装
137-211C	0.2mlPCR薄壁管 平盖	1000支/袋，10袋/箱
137-212C	0.2mlPCR薄壁管 突盖	1000支/袋，10袋/箱

PCR8联排薄壁管（带盖）

0.2ml
8联排



实物大

各试管上附带各式独立的、紧闭的、高密封性的试管盖，防止污染和标本蒸发。管壁薄厚度成型均一，出色的热传导性可有效传递PCR。也可用剪刀剪断连接部位来使用。可在平盖上书写。使用Virgin聚丙烯。（可高压灭菌）DNase/RNase/HumanDNA免检。



产品编号	产品名称	包装
137-231C	0.2mlPCR8联排薄壁管 平盖	120排/袋，10袋/箱

各试管上附带各式独立的、紧闭的、高密封性的试管盖，防止污染和标本蒸发。管壁薄厚度成型均一，出色的热传导性可有效传递PCR。也可用剪刀剪断连接部位来使用。使用Virgin聚丙烯。（可高压灭菌）DNase/RNase/HumanDNA免检。



实物大

产品编号	产品名称	包装
137-232C	0.2mlPCR8联排薄壁管突盖	120排/袋，10袋/箱

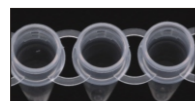
*PCR (Polymerase Chain Reaction) 法是F.Hoffmann-La Roche公司的特有专利

PCR8联排薄壁管/管盖

0.2ml
8联排



实物大



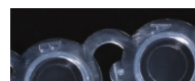
为使连接部不易断开用二根锁带相连。侧面刻有字母。

管壁薄厚度成型均一，出色的热传导性可有效传递PCR。紧闭的高密封性的试管盖可防止标本蒸发。使用Virgin聚丙烯。（可高压灭菌）DNase/RNase/HumanDNA免检。



产品编号	产品名称	包装
137-333C	0.2mlPCR8联排薄壁管	120排/袋，10袋/箱

实物大



侧面刻有字母。

使用Virgin聚丙烯。（可高压灭菌）DNase/RNase/HumanDNA免检。



产品编号	产品名称	包装
137-432C	0.2mlPCR8联排突盖	120排/袋，10袋/箱

实物大



平滑且良好的光透性平盖对荧光定量的PCR最为合适。

使用Virgin聚丙烯。（可高压灭菌）DNase/RNase/HumanDNA免检。

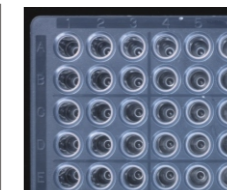
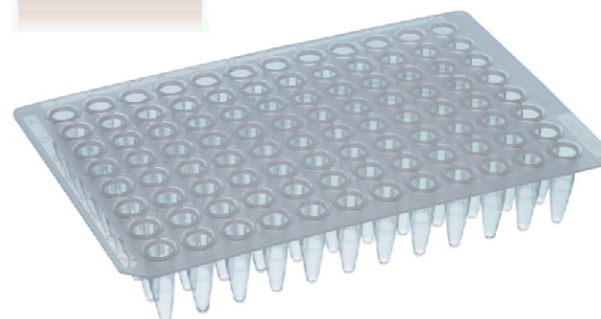


产品编号	产品名称	包装
137-431C	0.2mlPCR8联排平盖 荧光定量PCR用	120排/袋，10袋/箱

*PCR (Polymerase Chain Reaction) 法是F.Hoffmann-La Roche公司的特有专利

96孔PCR板(无裙边)

0.2ml
96孔



分割线预先被压制成型，孔的位置一目了然。不再需要用记号笔书写。也便于用剪刀剪断。



孔壁薄厚度成型均一，出色的热传导性可有效传递PCR。底部的表面成型光滑、美观。

使用Virgin聚丙烯。（可高压灭菌）DNase/RNase/HumanDNA免检。



产品编号	产品名称	包装
137-174C	0.2ml96孔PCR板 无裙边	5块/袋，10袋/盒，5盒/箱

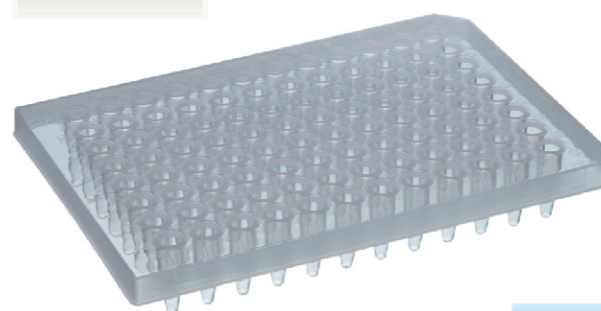
相对应的8联排管盖



产品编号	产品名称	包装
137-431C	0.2mlPCR8联排平盖 荧光定量PCR用	120排/袋，10袋/箱
137-432C	0.2mlPCR8联排突盖	120排/袋，10袋/箱

96孔PCR板(半裙边)

0.2ml
96孔



广泛应用的半裙边型。使用Virgin聚丙烯。（可高压灭菌）DNase/RNase/Pyrogen免检。

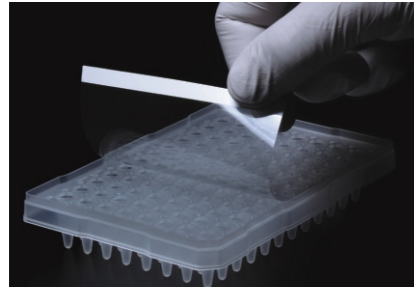
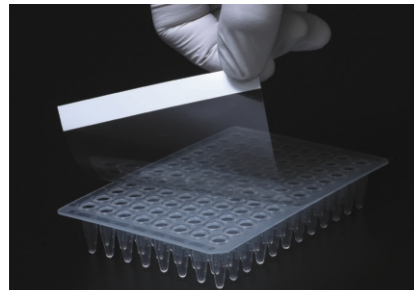


产品编号	产品名称	包装
337-96HS-C	0.2ml96孔PCR板 半裙边	10块/袋，5袋/箱

相对应的8联排管盖

产品编号	产品名称	包装
337-02CP-C	0.2mlPCR8联排突盖	125排/袋，10袋/箱
337-02CP-RT-C	0.2mlPCR8联排平盖 荧光定量PCR用	125排/袋，10袋/箱

封板膜



最合适荧光定量PCR

使用最合适的粘接剂，粘附力因薄膜粘贴时施以的压力变化而新开发的产品。上面加压越大粘着力就越强，因而薄膜很难从板上剥离。
透明度非常高，在贴着荧光带的状态下也能使用，特别对荧光定量PCR最为合适。
对DMSO溶液也有耐受性，也可用于化合物保存的深孔板。
高密封性，也可以防止吸湿气体的出入。

产品编号	产品名称	包装
547-KTS-HC	荧光定量用封板膜	100片/袋

产品编号	产品名称	包装
547-KTS-HCP	普通封板膜	100片/袋

适合機種一览表

Thermal Cycler

項目	Applied Biosystems				Biometra				BioRad				
	GeneAmp 9600	GeneAmp 9700	2720	Uno II	T1 Thermocycler	T gradient	T robot	T professional	iCycler	MyCycler	PTC200/220	PTC221/240	PTC100
137-174-C	●	●	●	●	●	●	●	●	●	●	●	●	●
437-177-C	●	●	●	●	●	●	●	●	●	●	●	●	●
337-96HS-C	●	●	●	●	●	●	●	●	●	●	●	●	●

項目	Eppendorf		Stratagene		TaKaRa		Techne				ThermoHybaid		
	Mastercycler EP	Robocycler	TP 3000	Dice TP600/650	Touchgene Gradient	Genius	Flexigene	PCR Express	MultiBlock System	Touchdown	Omnigene	Omn-E	
137-174-C	●	●	●	●	●	●	●	●	●	●	●	●	
437-177-C	●	●	●	●	●	●	●	●	●	●	●	●	
337-96HS-C	●	●	●	●	●	●	●	●	●	●	●	●	

Real Time PCR Thermal Cycler

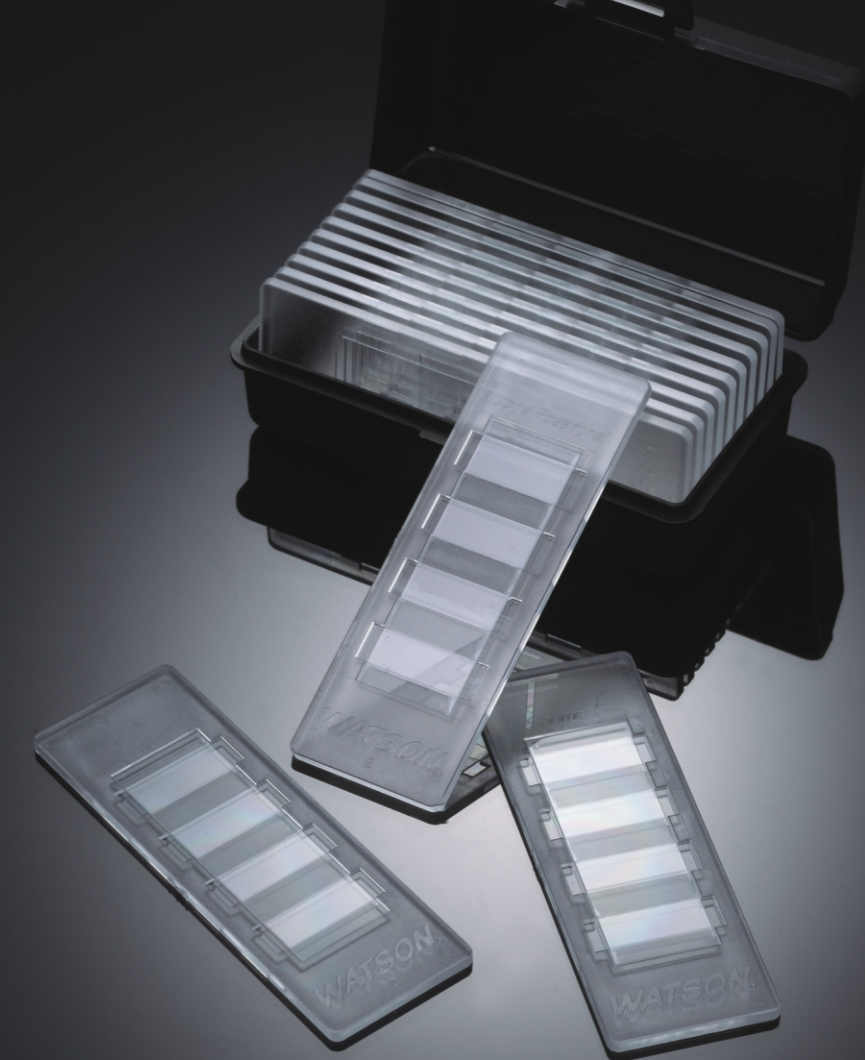
項目	Applied Biosystems					BioRad			Stratagene	TaKaRa	
	Prism 7000	Prism 7300	Prism 7500	Prism 7700	Prism 7900 HT	MyiQ	iQ5	Chromo4	Mx4000	TP 800/860	TP 850/870
137-174-C	●	●	●	●	●	●	●	●	●	●	●
437-177-C	●	●	●	●	●	●	●	●	●	●	●
337-96HS-C	●	●	●	●	●	●	●	●	●	●	●

Sequencer

項目	Applied Biosystems				MJ Research
	Prism 3100	Prism 3130	Prism 3700	Prism 3730	Transgenomic Wave
137-174-C	●	●	●	●	●
437-177-C	●	●	●	●	●
337-96HS-C	●	●	●	●	●



Cell Counter/ Preservation Plate

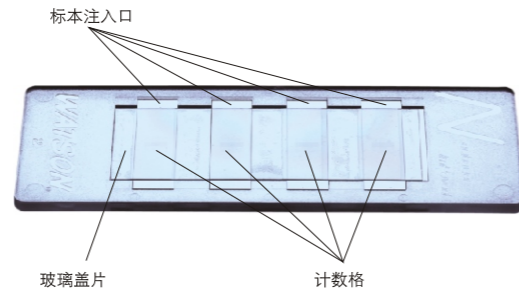


细胞计数板 (4格)

new

实现与玻璃产品同等精密度的、可任意处理的血球计数板。
1片可计数4次。

计数板：聚苯乙烯
玻璃盖片：聚碳酸酯

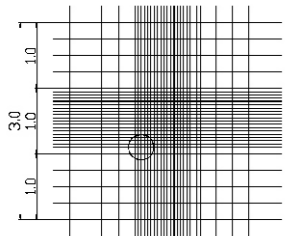


●放在专用塑料盒中
防止破损，能做到安全、清洁地保管

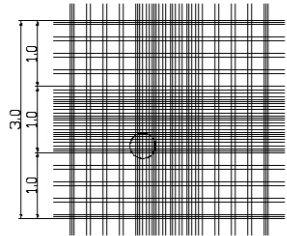


●计数格图形

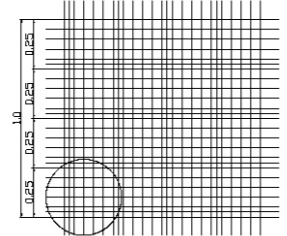
177-112C (改良Neubauer Improved型) 177-212C (Buerker-turk型) 177-312C (Thoma型) 177-512C (Fuchs Rosenthal型)



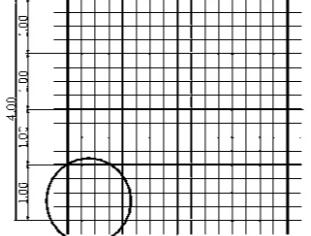
1/10mmdeep, 1/400&1/16sqmm



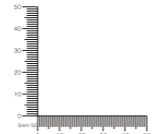
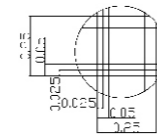
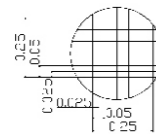
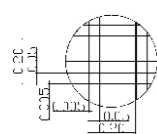
1/10mmdeep, 1/400&1/25sqmm



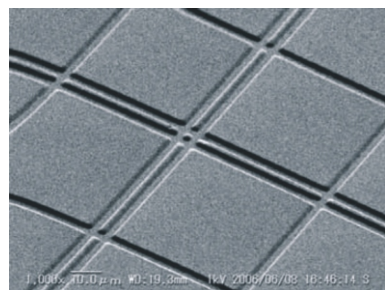
1/10mmdeep, 1/400sqmm



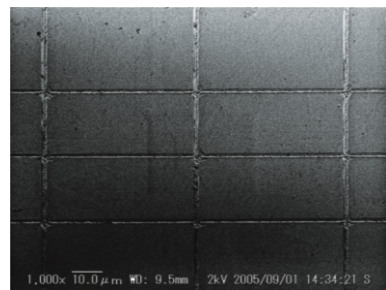
1/20mmdeep, 1/400sqmm



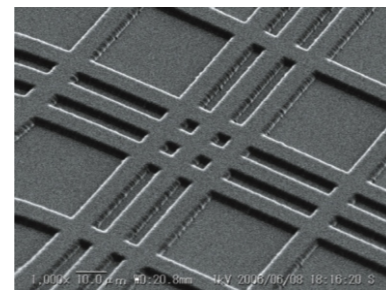
计数格刻有与玻璃产品相同的槽，细胞不会滞留。
计数格的直线性、平滑度优于玻璃产品，连细微部分都能看到。



WATSON (计数格线：凹) (SEM照片)

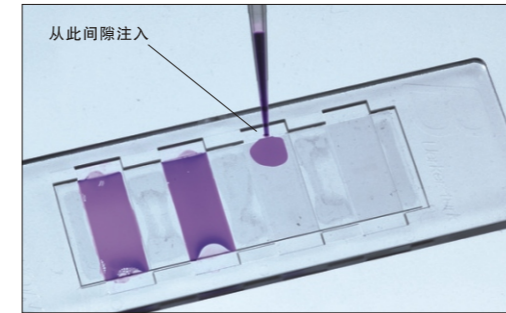


玻璃 (计数格线：凹) (SEM照片)

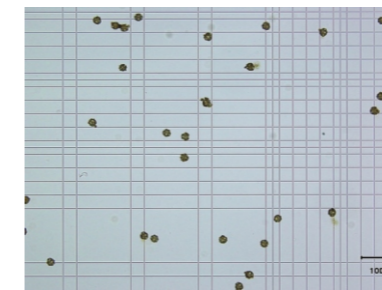
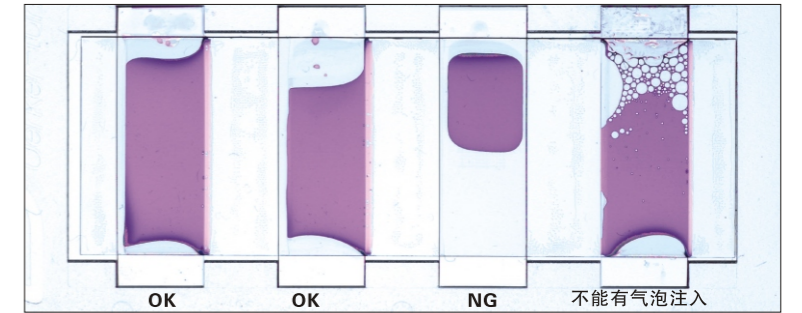


其他公司的塑料制品 (计数格线：凸) (SEM照片)

因为玻璃盖片已经被盖好，所以操作很简单。操作者能够最低限度地控制测量值误差。
包括玻璃盖片均为塑料制品都可以一起废弃，无需分别处理。
无需清洗，用完即扔，便于生物学有害物质的处理。
计数格的精度是用电子显微镜确认，计数室的高度在制造时已经过确认而制成。对学生实习和多种标本同时处理最为合适。



1.用移液器从标本注入口注入15μl的标本。



- 放入显微镜下，静置2~3分钟。
- 细胞计数。
- 根据各计算方法计算细胞数。

产品编号	产品名称	包装
177-112C	细胞计数板改良Neubauer型	10片/内箱, 30内箱/大箱
177-212C	细胞计数板Buerker-turk型	10片/内箱, 30内箱/大箱
177-312C	细胞计数板Thoma型	10片/内箱, 30内箱/大箱
117-512C	细胞计数板Fuchs Rosenthal型	10片/内箱, 30内箱/大箱

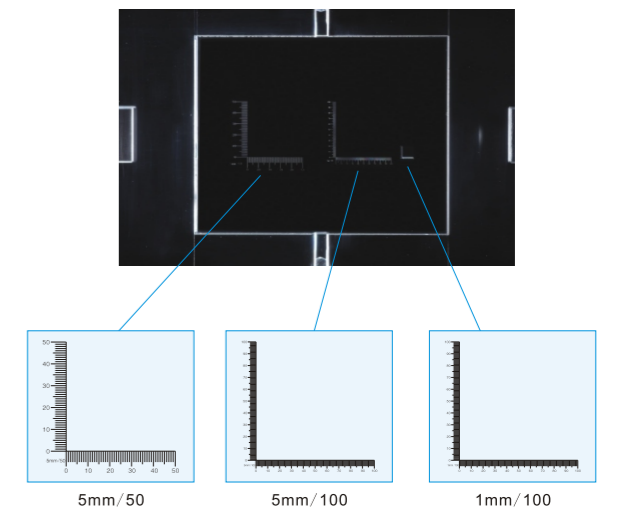
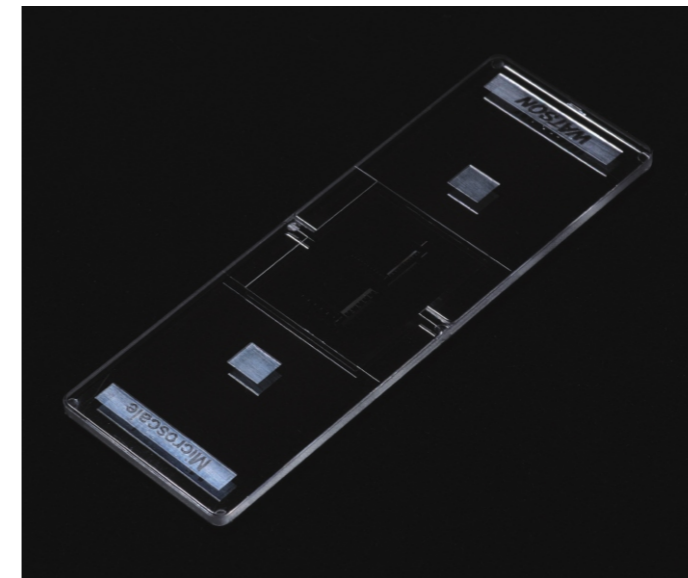
测微尺

new

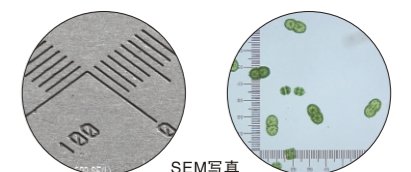
塑料制测微尺 (聚苯乙烯)

与玻璃产品相媲美的精度，实现了平滑、直线性的精密刻度。

价格便宜可直接将实验样本放在此测微尺上进行显微镜检查。
反复使用后如果脏了或者划伤发生模糊，请更换新品使用。
测微尺也不必小心翼翼地放入抽屉中保存。



产品编号	产品名称	包装
177-401C	测微尺	10片/内箱, 10内箱/外箱



SEM写真

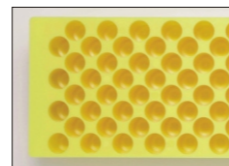
Rack, Stand



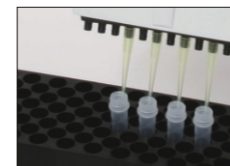
彩色试管架

ECO架

用100%再生聚丙烯制造，是经济环保的产品。
比一般可竖立80支试管的架子大一圈，用于竖立96支1.5/2.0ml试管的试管架。
侧面有作刻度记号用的非光泽面。
各孔的底部形状对试管起到稳定性作用。



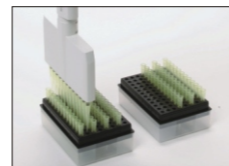
48孔呈2面斜交的96支竖立型架。



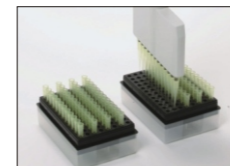
孔间距为18mm，可以用于隔一个孔安装吸头的“齿状”多孔移液器上。



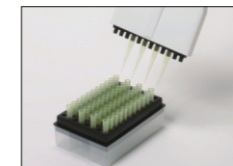
【配备“齿状”多孔移液器专用吸头】



1. 装有吸头的成品和空盒子都有预备。



2. 使用多孔移液器可隔1列插入。



3. 改变盒子的方向，可隔1个孔安装吸头。

产品编号	产品名称	尺寸 (mm)	包装
1521-902□	ECO试管架 96孔	78X241X28	10个/内箱, 10内箱/外箱

□颜色标记 (W) 白色 (B) 蓝色 (Y) 黄色 (BL) 黑色

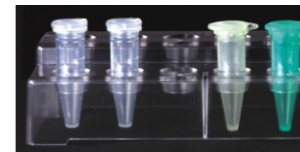


各孔的底部形状对试管起到稳定性作用。

透明试管架

透明试管架

可插放1.5ml试管20支，1排10支呈阶梯状的2排。
用透明的聚碳酸酯制作，直立的试管底部清晰可见。
带有防滑橡胶。



产品编号	产品名称	尺寸 (mm)	包装
1511-205	透明试管架 20孔	65X210X35	10个/内箱, 10内箱/外箱

0.2ml PCR 试管盒

可容纳96支0.2ml PCR单体试管盒。
在-80° 保存可，高压灭菌可。
避光型，适合用于对光弱的实验品的保存。
0.2ml单管和8联排管均可使用。
本体·盖子/聚碳酸酯 (避光型/聚丙烯制)
试管盒/聚丙烯制
尺寸: 82X118X40mm



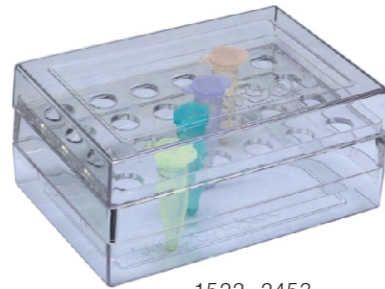
产品编号	产品名称	包装
1512-952	PCR试管盒 96孔 PC材质	10个/内箱, 10内箱/外箱
1512-952BL	PCR试管盒 遮光 96孔 PP材质	10个/内箱, 10内箱/外箱

微型冰盒

这是可插入24支试管用小型试管盒。
聚碳酸酯制造的产品可高压灭菌。
也可用于液氮（气相）和低温快速冷藏箱保存。
尺寸：82X118X52mm



1522-2451



1522-2453



管架透明，直立的试管底部清晰可见。
也可在试管盒中加入碎冰。



螺纹试管用的小型试管盒，各孔带有槽口（锯齿状刻纹），用开启器对准试管盖槽口单手也能开关试管盖。



孔间距为18mm，可以用于隔一个孔安装吸头的“齿状”多孔移液器上。

产品编号	产品名称	包装
1522-2451	螺纹冷冻管用微型冰盒	10个/内箱，10内箱/外箱
1522-2453	微量离心管用微型冰盒	10个/内箱，10内箱/外箱

蜂巢式彩色冷冻盒

- 材料性质/主体：优越的耐热性、耐冷性、耐冲击性/聚碳酸酯制。
- 用于在冰柜保存0.5ml~2.0ml试管。
- 防止移动的蜂巢式盒子，可叠加。
- 为不混搅，刻有便于辨别的号码和文字。
- 聚碳酸酯高压灭菌可，使用温度范围：-196° ~121°。
- 可放入液氮中及低温快速冷藏箱中保存。

产品编号	产品名称	包装
1577-550□	蜂巢式彩色冷冻盒 50孔	10个/内箱，10内箱/外箱

□颜色标记 ⊕ 白色 ⊕ 蓝色 ⊕ 红色 ⊕ 黄色 ⊕ 绿色



50孔
尺寸:146x76x55mm

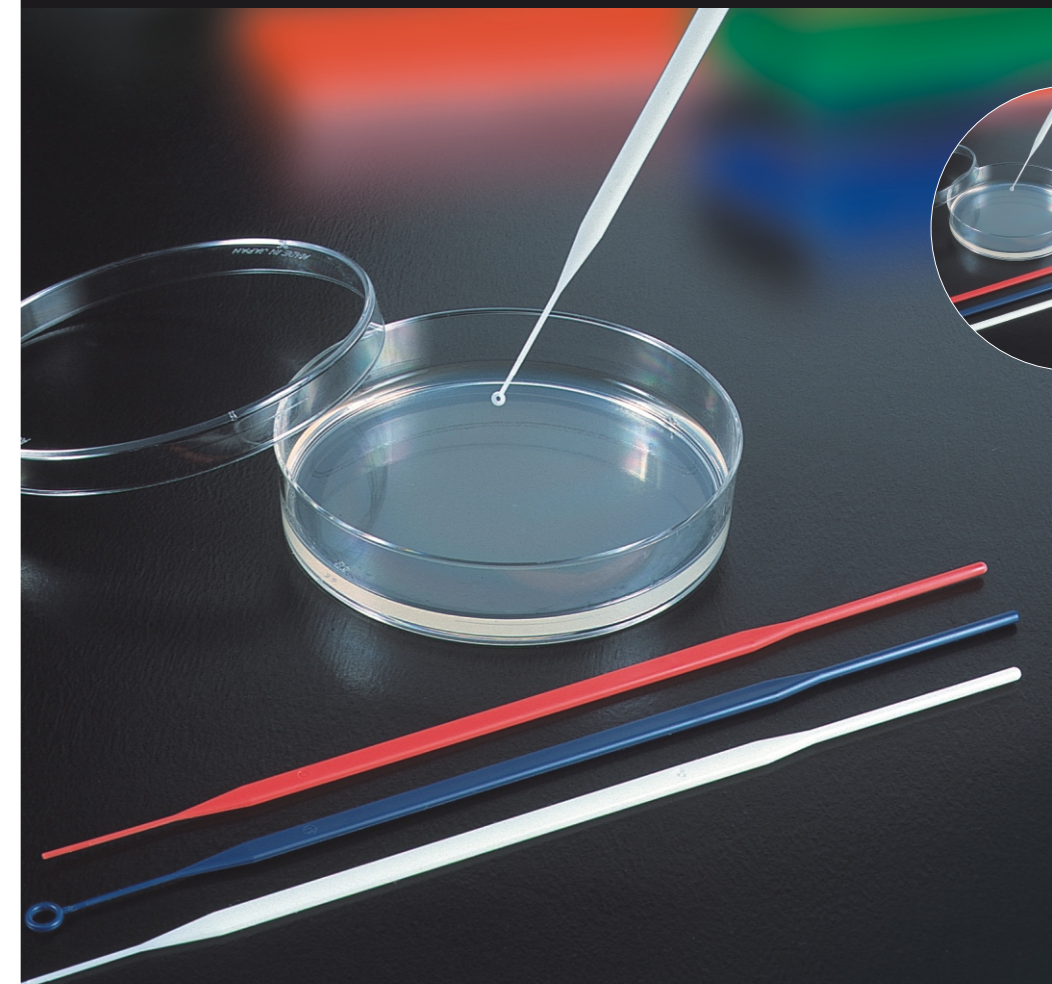
产品编号	产品名称	包装
1577-850□	蜂巢式彩色冷冻盒 81孔	10个/内箱，10内箱/外箱

□颜色标记 ⊕ 白色 ⊕ 蓝色 ⊕ 红色 ⊕ 黄色 ⊕ 绿色



81孔
尺寸:131x131x52mm

Others



不锈钢接种取样环/针 **new**

此产品是清洁又坚固，可半永久性使用的不锈钢制白金环。
 高温或高压灭菌后使用。
 从一根不锈钢线上做成一个圆环，并熔接好接点，所以圆环不会脱落。
 请不要使用煤气燃烧，否则不锈钢品质会变差。
 因燃烧火焰的削弱，从而能防止检查时间的缩短和细菌的飞散。

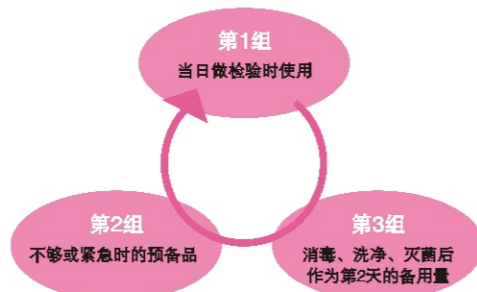


4711-333 4711-433

🔍 实物大

标准使用方法

一日请准备数量是检体数3倍的不锈钢取样环。
 如下所记，分3个组轮番使用。



●灭菌时把50-80根取样环放入不锈钢制灭菌罐中进行。 ●特订产品的制造请来洽谈

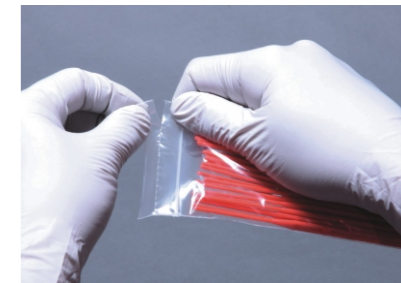
产品编号	产品名称	包装
471-1528	不锈钢接种取样环 [®] Φ1x0.5x1.0x280mm	100根
471-2528	不锈钢接种取样环 [®] Φ2x0.5x1.0x280mm	100根
471-3628	不锈钢接种取样环 [®] Φ3x0.5x1.0x280mm	100根
471-4628	不锈钢接种取样环 [®] Φ4x0.5x1.0x280mm	100根
471-0628	不锈钢接种取样针 [®] 0.6x1.5x280mm	100根
4711-333	灭菌罐(S)30x30x300mm	1个
4711-433	灭菌罐(M)40x40x300mm	1个

一次性接种取样环/针

ABS树脂制一次性使用白金环。
 扁平的形状，因而拿得稳，还有一种柔软的感觉。
 已灭菌，燃烧时不会有细菌飞散的危险。
 有单个包装、10根包装、25根包装三种包装。
 10根包装和25根包装使用便于保存的拉链袋。



🔍 实物大



便于保存剩余产品的Virgin拉链袋

产品编号	产品名称	包装
171-009-S	接种取样针 已灭菌	25支/袋, 40袋/盒, 5盒/箱
171-109-S	接种取样环 1μl 已灭菌	25支/袋, 40袋/盒, 5盒/箱
171-409-S	接种取样环 10μl 已灭菌	25支/袋, 40袋/盒, 5盒/箱

加样槽

PET树脂制造。(不可高压灭菌)
 可用于8连排·12连排的多孔移液器。
 经过灭菌处理，并且是用完就扔的，无需担心清洗上的污染。
 容量为50ml，翻过来内侧(约100ml)也可使用。

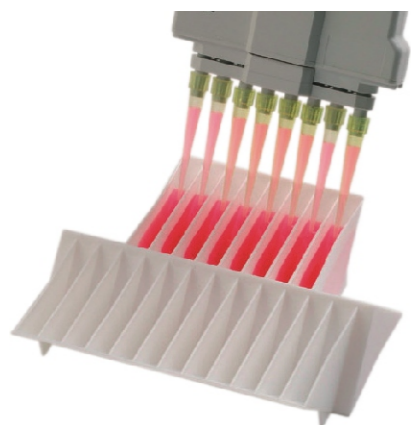


产品编号	产品名称	包装
476-050-15S	50ml PET加样槽 已灭菌	300个(15个x20袋)/箱
476-050-S	50ml PET加样槽 独立灭菌	200个(独立包装)/箱

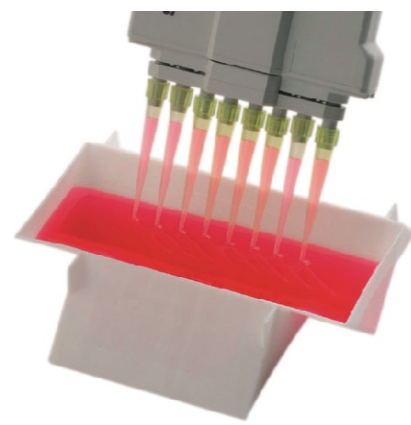
多用加样槽

最大容量为50ml,有10、25、40、50ml的刻度。
两面可用，反面有8连槽和12连槽（最大5ml），共计有3个储存槽。
是可以高压灭菌的聚丙烯材质。

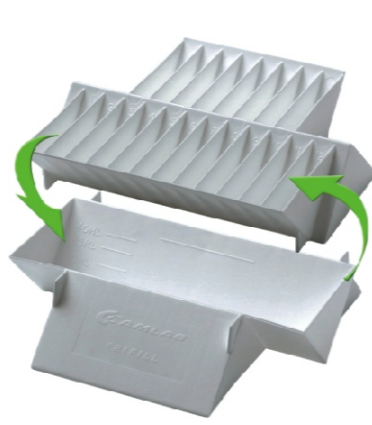
8连槽和12连槽的储存槽



50ml的储存槽



里外均可用



产品编号	产品名称	包装
676-782	多用加样槽	10个/箱

多用途加样槽

聚丙烯造可以高压灭菌。
槽的容量较小，可以有效利用少量的待检物和试剂。
可以对应自动机器人操作。
所有的储存槽都配有分别包装的盒盖，并已灭菌。

产品编号	产品名称	包装
476-08U-S	8排加样槽 U型底 配PP材质盖子 独立灭菌	20个/箱

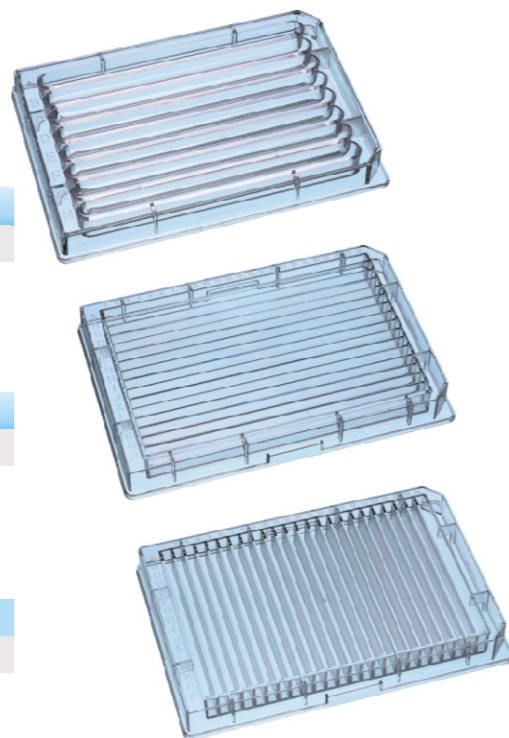
槽尺寸: W104xD7xH11mm
槽容量: 8ml/排

产品编号	产品名称	包装
476-16F-S	16排加样槽 平底 配PP材质盖子 独立灭菌	20个/箱

槽尺寸: W105xD3xH11mm
槽容量: 3.9ml/排

产品编号	产品名称	包装
476-24F-S	24排加样槽 平底 配PP材质盖子 独立灭菌	20个/箱

槽尺寸: W70xD3xH11mm
槽容量: 2.6ml/排



Pipetter



NEXTY

新研发的微量移液器“NEXTY”终于诞生了！
结合了独特智慧和技术的新一代微量移液器。
闪亮登场！！

3倍速度的涡轮增压刻度盘

容量设定·变更时按按钮，本来需转3.5圈的，现在转一圈就能做到。因可单手操作，使快速设定容量成为可能。特别是进行大容量变更时，这种调节刻度盘使用方便。



锁定控制杠

锁住按钮和刻度盘。
防止操作中容量设定不准确。



清晰的数字显示

清晰地表示出3位数+刻度。



手感很好的主体设计

易握又能握紧。



可高压灭菌的下端配件

锥形喷嘴和喷射器拆卸后可高压灭菌，拆卸方法也很简单。



与喷头最相符的配件

在标准锥形喷嘴上再套上用在2/10/20ul的微量型吸头上，不会折断的金属制锥形喷嘴，是作为特殊配件的预备品。



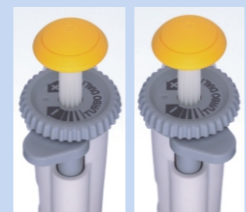
大型按钮

采用能减轻大拇指负担的独特蘑菇造型。
每一最小刻度(1/1000)的容量能设定的刻度盘。
按容量大小分门别类，起到色标的作用。
最新弹簧设计，实现了极轻微的冲程。



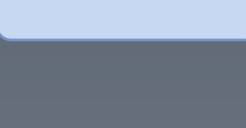
左右选择式喷射器

可减少大拇指负担和无效操作的大型按钮，而且还是独特的左右可选择的设计。
右手用是标准款，同时配备了可自由选择的左手用部件。



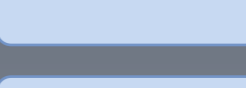
既轻又牢固的材质

采用牢固不易损坏的材质，而且在一定程度上减轻了重量。



易使用的短尺度

因全长缩短，即使放在除垢器里也易操作。



附属移液器架

安装在移液器上使用。
从移液器的上方插入或横向插入都可以。



令人放心的国产品

NEXTY移液器从零件的制造到组装、精密度检验全部在日本国内的工厂进行。
定检不言而喻，具备了包括维修和保养等在内的完整体制。



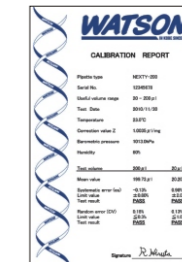
严格的品质管理

品质检查是对工厂内的专用环境，以ISO8655为基准而实施的。



品质保证

NEXTY移液器从购入起有一年的产品保证期。每一个产品编号都附有精密度检查报告和保证书。



产品编号	产品名称	最小刻度	测定容量	正确度	精密度	适用吸头	包装
NT-2	NEXTY-2 单道移液器 0.2-2ul	0.001ul	0.2ul	≤ ± 15.0%	≤ 8.0%	204/207	1根
			2ul	≤ ± 2.5%	≤ 1.0%		
NT-10	NEXTY-10 单道移液器 1-10ul	0.01ul	1ul	≤ ± 5.0%	≤ 2.5%	204/207	1根
			10ul	≤ ± 1.0%	≤ 0.5%		
NT-20	NEXTY-20 单道移液器 2-20ul	0.01ul	2ul	≤ ± 6.0%	≤ 3.0%	703/705	1根
			20ul	≤ ± 1.0%	≤ 0.5%		
NT-100	NEXTY-100 单道移液器 10-100ul	0.1ul	10ul	≤ ± 2.0%	≤ 1.0%	703/705	1根
			100ul	≤ ± 0.8%	≤ 0.3%		
NT-200	NEXTY-200 单道移液器 20-200ul	0.1ul	20ul	≤ ± 2.0%	≤ 1.0%	703/705	1根
			200ul	≤ ± 0.8%	≤ 0.3%		
NT-1000	NEXTY-1000 单道移液器 100-1000ul	1ul	100ul	≤ ± 2.0%	≤ 0.6%	706/804	1根
			1000ul	≤ ± 0.8%	≤ 0.3%		
NT-5000	NEXTY-5000 单道移液器 500-5000ul	5ul	500ul	≤ ± 2.0%	≤ 0.6%	401	1根
			5000ul	≤ ± 0.8%	≤ 0.3%		



WATSON作为日本知名品牌是从独特的经验和技术开发的高品质产品，并直接给您送达。

Originality.Quality.Totality

独特的技术、可信赖的高品质、拥有从研究开发到严格的品质管理等一系列健全体制——WATSON



<http://www.snhgene.com>

详情请查阅WATSON网页!

便利

答复您的提问和咨询。



便利

记载着以大家的提问和咨询为参考而作成的「用语集」、「Q&A」。



便利

提供特订品和定制品定做的服务。



核酸酶免检章

带有这个免检章的产品是经过无RNA酶；无DNA酶；无热源处理。



便于获得信息

提供宣传活动信息及有期限商品的定期促销信息。



便于获得信息

何时会脱口而出「真是经济实惠商品」这样话的值得购买的产品。



恭候您的提问和意见。

WATSON